

SITUACIÓN DEFICIENCIAS DETERMINADAS

PREVIO

DURANTE

POSTERIOR

DEPARTAMENTO:	HUEHUETENANGO	MUNICIPIO:	SAN MATEO IXTATÁN
NOMBRE DEL ESTABLECIMIENTO:	EORM	DIRECCIÓN DEL ESTABLECIMIENTO:	CASERIO PALUGUA, ALDEA BULEJ
CÓDIGO DEL ESTABLECIMIENTO:	13-18-0020-43	FECHA:	6/08/2024



Foto1: Cambio de laminas del techado de la EORM, Palugua, aldea Bulej.



Foto 2: Mantenimiento en proceso de costaneras de cocina.

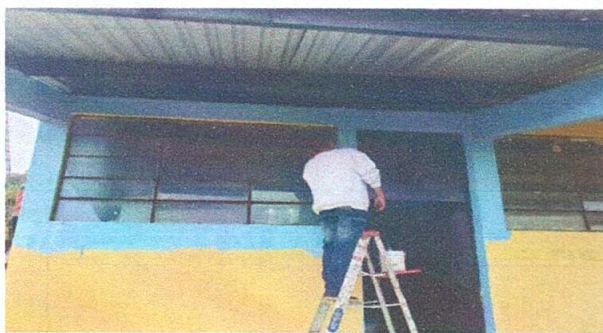


Foto 3: Proceso de pintura en muro interior y exterior

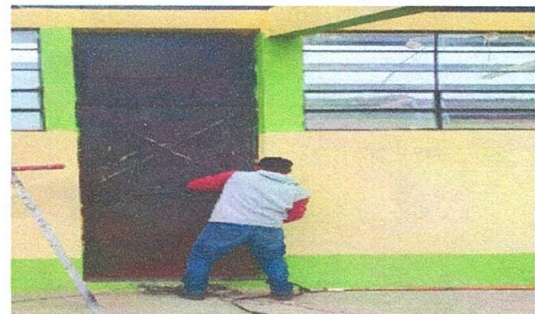


Foto 4: Mantenimiento de pintura en las puertas de aulas.

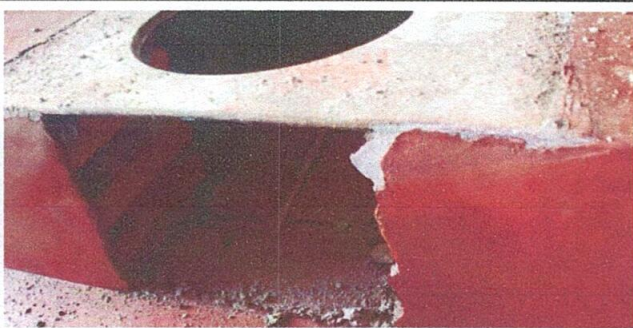


Foto 5: Estufa rural en proceso de cambio de plancha



Foto 6: Cambio de vidrios rotos de ventanas.

Observación: Si es necesario se pueden agregar hojas adicionales y actualizar el número de hojas.



Firma y sello del Presidente de la OPF



Firma y Sello Director Centro Educativo No. 1