

SITUACIÓN DEFICIENCIAS DETERMINADAS PREVIO DURANTE POSTERIOR

DEPARTAMENTO:	HUEHUETENANGO	MUNICIPIO:	SANTA EULALIA
NOMBRE DEL ESTABLECIMIENTO:	EORM	DIRECCIÓN DEL ESTABLECIMIENTO:	ALDEA NANCULTAC
CÓDIGO DEL ESTABLECIMIENTO:	13-17-0841-43	FECHA:	13/06/2024



Foto 1: lámina en malas condiciones

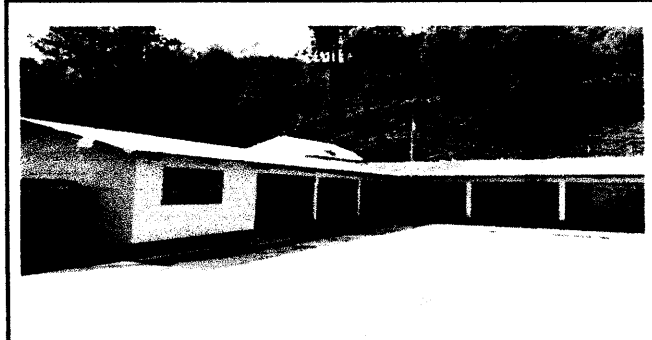


Foto 2: lamina en malas condiciones



Foto 3: tragaluz en malas condiciones



Foto 4: capote en malas condiciones



Foto 5: estructura de madera en malas condiciones

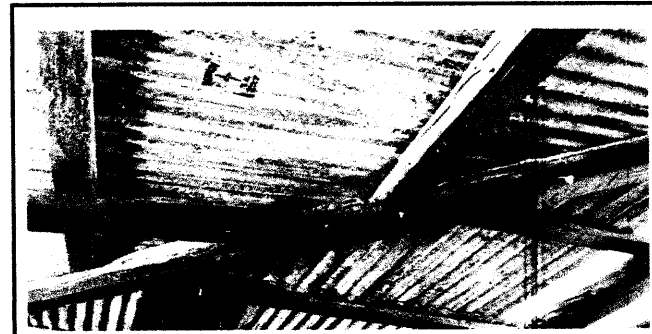


Foto 6: estructura de madera en malas condiciones

Observación: Si es necesario se pueden agregar hojas adicionales y actualizar el número de hojas.

 Firma y sello del Presidente de la O.P.F.	 Firma y Sello-Director Centro Educativo Público
---	---

