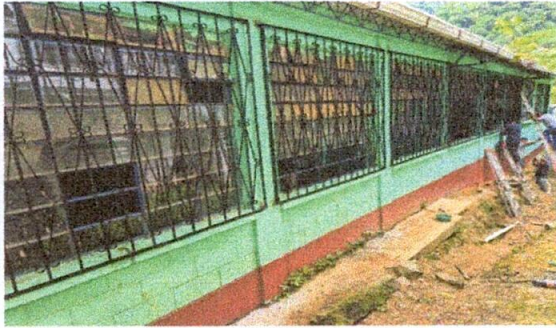


SITUACIÓN DEFICIENCIAS DETERMINADAS PREVIO DURANTE POSTERIOR

DEPARTAMENTO:	HUEHUETENANGO	MUNICIPIO:	LA DEMOCRACIA
NOMBRE DEL ESTABLECIMIENTO:	ESCUELA OFICIAL RURAL MIXTA	DIRECCIÓN DEL ESTABLECIMIENTO:	CASERIO LA NUEVA PEÑA ROJA
CÓDIGO DEL ESTABLECIMIENTO:	13-12-4815-43	FECHA:	17/09/2024



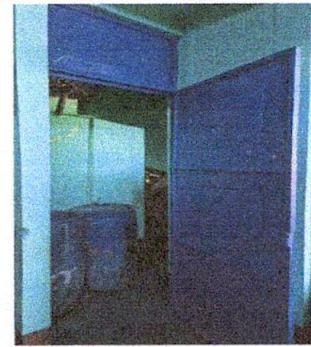
BALCONES DE LAS AULAS YA INSTALADOS.



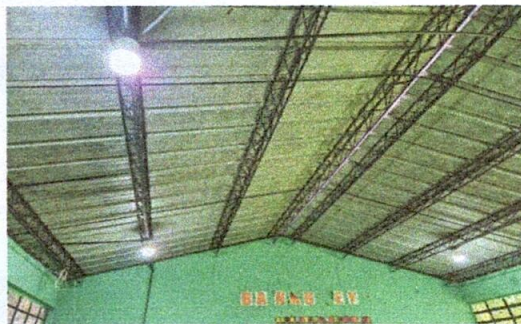
BALCONES DE LAS AULAS YA INSTALADOS.



LAS PUERTAS DE LAS AULAS YA PINTADAS.



LAS PUERTAS DE LAS AULAS YA PINTADAS.



INSTALACIÓN NUEVA DE LA RED ELÉCTRICA EN LAS AULAS YA FINALIZADA.



INSTALACIÓN NUEVA DE LA RED ELÉCTRICA EN LAS AULAS YA FINALIZADA.

Observación: Si es necesario se pueden agregar hojas adicionales y actualizar el número de hojas.

Katy Yaneli Ruiz Martínez

KATY YANELI RUIZ MARTÍNEZ

Firma y sello del Presidente de la OPF



Haiver Evander Abiel Méndez Maldonado

HAIVER EVANDER ABIEL MÉNDEZ MALDONADO
Firma y Sello Director Centro Educativo Público

Escuela Oficial Rural Mixta
Caserío La Nueva Peña Roja
DIRECCION
Huehuetenango