

SITUACIÓN DEFICIENCIAS DETERMINADAS

PREVIO

DURANTE

POSTERIOR

DEPARTAMENTO:	HUEHUETENANGO	MUNICIPIO:	LA LIBERTAD
NOMBRE DEL ESTABLECIMIENTO:	EORM	DIRECCIÓN DEL ESTABLECIMIENTO:	ALDEA EL SAUCE
CÓDIGO DEL ESTABLECIMIENTO:	13-11-0573-43	FECHA:	29/02/2024



Foto 1: TECHO A CAMBIAR, DOS AULAS



Foto 2: BAÑOS A CAMBIAR

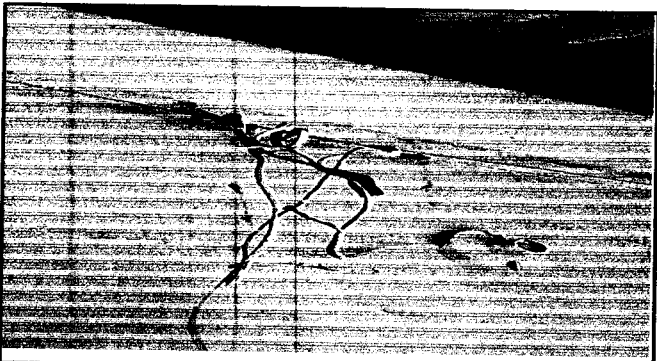


Foto 3: ALAMBRES DE LUZ A CAMBIAR



Foto 4: ESTUFA ARTESANAL EN MAL ESTADO

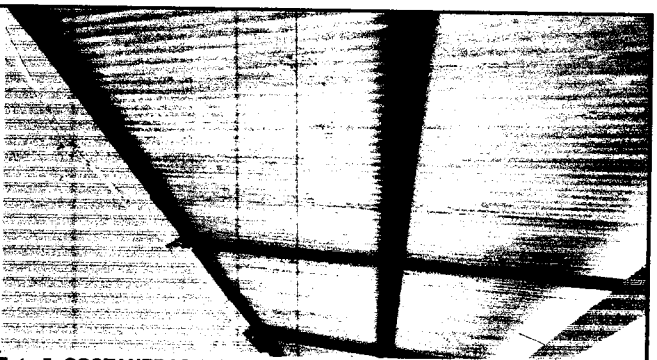


Foto 5: COSTANERAS A CAMBIAR

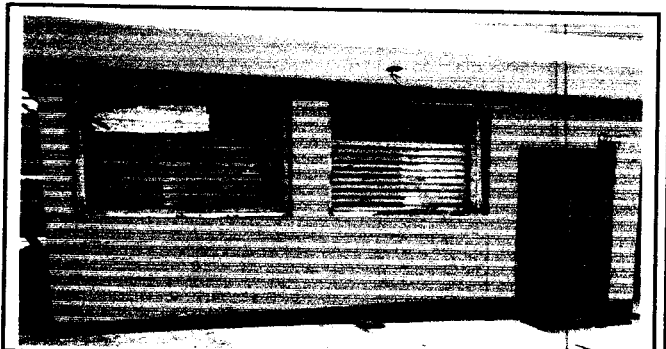
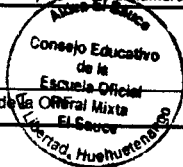


Foto 6: AULA SIN VENTANAS Y PUERTA

Observación: Si es necesario se pueden agregar hojas adicionales y actualizar el número de hojas.

Firma y sello del Presidente del Consejo Educativo de la Escuela Oficial Rural Mixta El Sauce, Huehuetenango



Firma y Sello Director Centro Educativo Público ALDEA EL SAUCE, Huehuetenango

