

SITUACIÓN DEFICIENCIAS DETERMINADAS

PREVIO

DURANTE

POSTERIOR

DEPARTAMENTO:	Huehuetenango	MUNICIPIO:	San Ildefonso Ixtahuacán
NOMBRE DEL ESTABLECIMIENTO:	Escuela Oficial Rural Mixta	DIRECCIÓN DEL ESTABLECIMIENTO:	Caserío La Laguneta, aldea Vega Polajá
CÓDIGO DEL ESTABLECIMIENTO:	13-09-0535-43	FECHA:	10/06/2024



Foto 1:

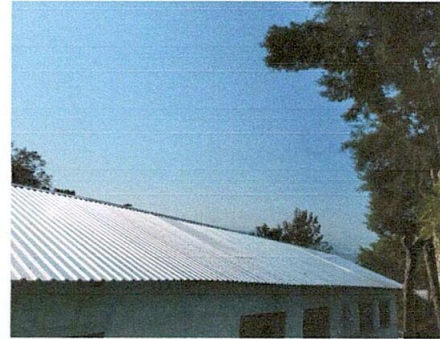


Foto 2:

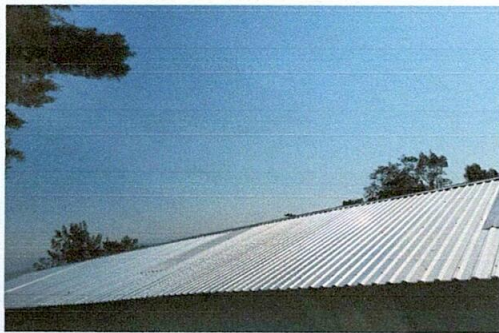


Foto 3:

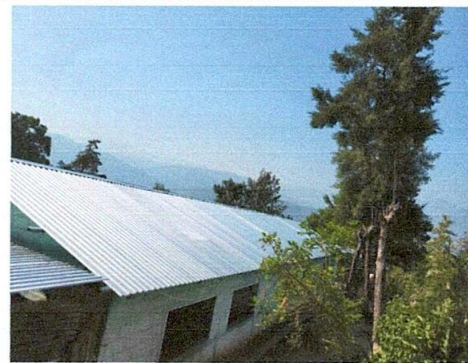


Foto 4:



Foto 5:

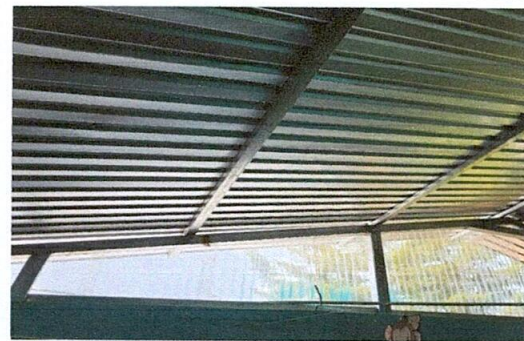
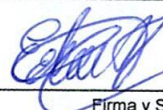


Foto 6:

Observación: Si es necesario se pueden agregar hojas adicionales y actualizar el número de hojas.



Firma y sello del Presidente de la OPE

Firma y Sello Director Centro Educativo Público

