

SITUACIÓN DEFICIENCIAS DETERMINADAS PREVIO DURANTE POSTERIOR

DEPARTAMENTO:	Huehuetenango	MUNICIPIO:	San Ildefonso Ixtahuacán
NOMBRE DEL ESTABLECIMIENTO:	Escuela Oficial Rural Mixta "Prof. Ramiro Obdulio Herrera Castillo".	DIRECCIÓN DEL ESTABLECIMIENTO:	Caserío Chanchiquiá, aldea Acal.
CÓDIGO DEL ESTABLECIMIENTO:	13-09-0532.	FECHA:	16/04/2024



Foto 1:



Foto 2:

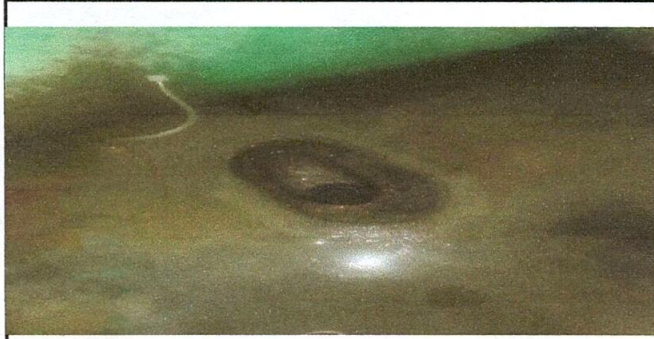


Foto 3:

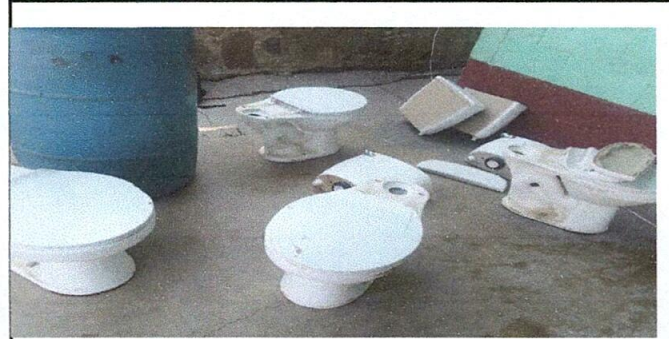


Foto 4:




Foto 5:



Foto 6:

Observación: Si es necesario se pueden agregar hojas adicionales y actualizar el número de hojas.


Firma y sello del Presidente de la OPE




Firma y Sello Director Centro Educativo Público

