



Ministerio de Educación
G u a t e m a l a

REGISTRO FOTOGRÁFICO PROGRAMA DE MANTENIMIENTO DE EDIFICIOS ESCOLARES PÚBLICOS

PRA-FOR-123
Versión 1

SITUACIÓN DEFICIENCIAS DETERMINADAS

PREVIO

DURANTE

POSTERIOR

DEPARTAMENTO:	Huehuetenango	MUNICIPIO:	San Pedro Soloma
NOMBRE DEL ESTABLECIMIENTO:	Escuela Oficial Rural Mixta JM	DIRECCIÓN DEL ESTABLECIMIENTO:	Aldea Yacxap
CÓDIGO DEL ESTABLECIMIENTO:	13-08-0498-43	FECHA:	21/02/2024



Foto 1: Sustitución de lámina, por lámina troquelada aluzinc calibre 26.

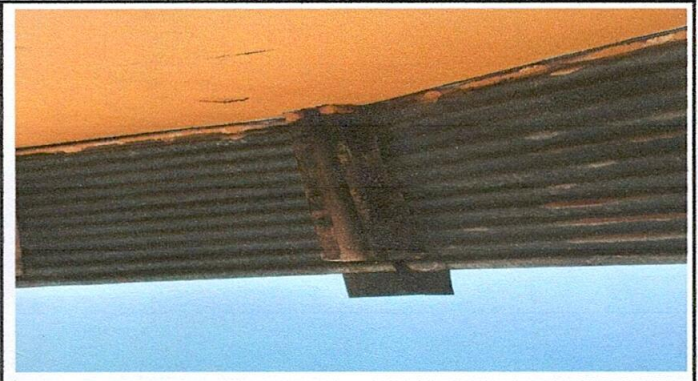


Foto 2: Sustitución de capote de lámina para lámina troquelada.

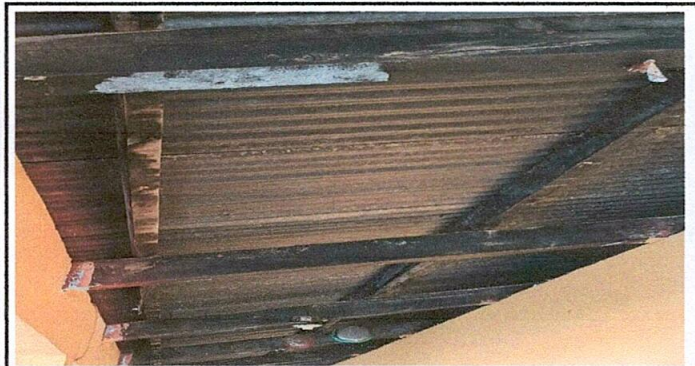


Foto 3: Sustitución de elementos de fijación.

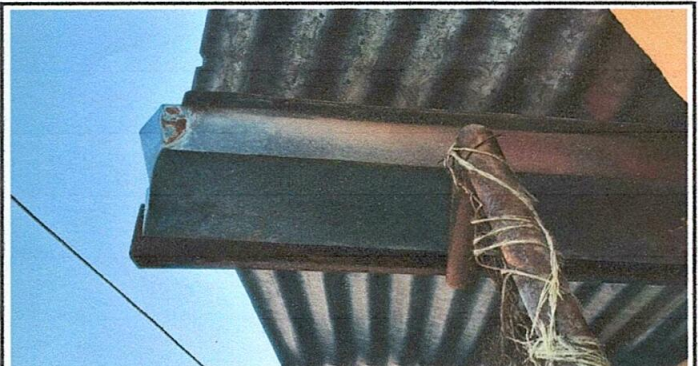


Foto 4: Sustitución de bajada de agua pluvial de metal por tubo PVC 3".

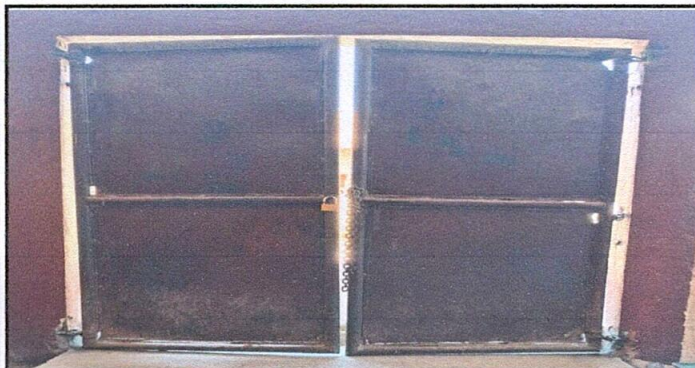


Foto 5: Mantenimiento a portón de metal.

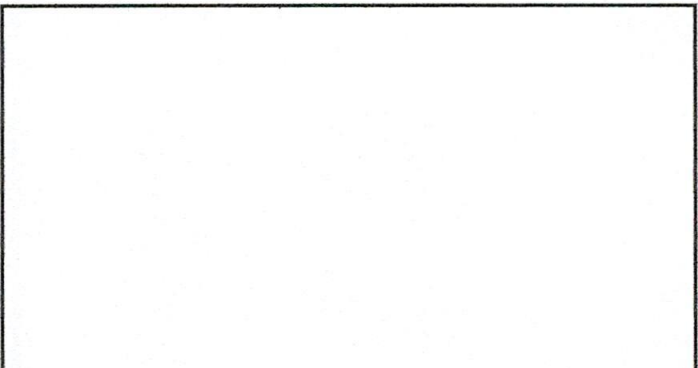


Foto 6:

Observación: Si es necesario se pueden agregar hojas adicionales y actualizar el número de hojas.



Firma y sello del Presidente de la O.P.F.



Firma y Sello Director Centro Educativo Público