

SITUACIÓN DEFICIENCIAS DETERMINADAS

PREVIO

DURANTE

POSTERIOR

DEPARTAMENTO:	Huehuetenango	MUNICIPIO:	San Pedro Soloma
NOMBRE DEL ESTABLECIMIENTO:	Escuela Oficial Rural Mixta	DIRECCIÓN DEL ESTABLECIMIENTO:	Cantón Cotzán
CÓDIGO DEL ESTABLECIMIENTO:	13-08-0013-43	FECHA:	03/04/2023

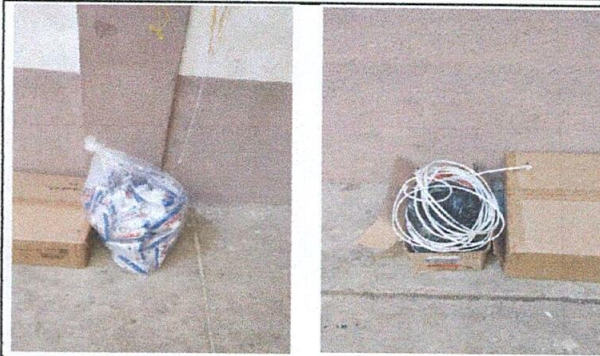


Foto1: Recepción de materiales eléctricos

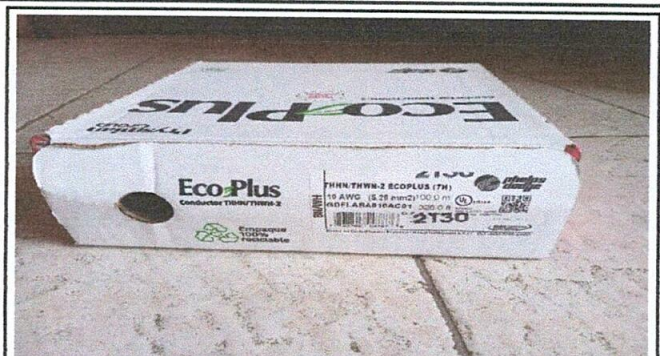


Foto 2: Recepción de materiales eléctricos.



Foto 3: Inicio de trabajo desmontando los materiales en condición inusual

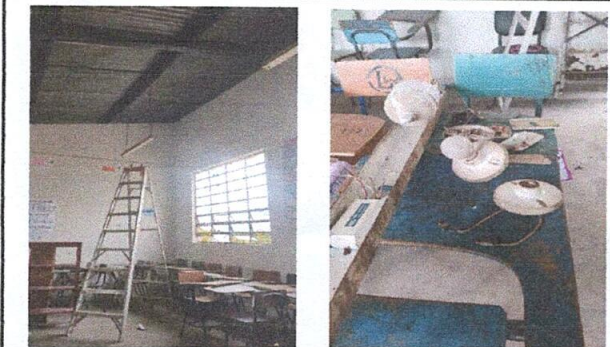


Foto 4: Cambio de accesorios eléctricos



Foto 5: terminando de quitar todos los materiales en desuso



Foto 6: nuevas plafoneras, tomacorrientes y apagadores

Observación: Si es necesario se pueden agregar hojas adicionales y actualizar el número de hojas.

Firma y sello del Presidente de la OPF



Firma y Sello Director Centro Educativo Público

