



Ministerio de Educación  
Sistema

# REGISTRO FOTOGRÁFICO PROGRAMA DE MANTENIMIENTO DE EDIFICIOS ESCOLARES PÚBLICOS

PRA-FOR-123  
Versión 1

SITUACIÓN DEFICIENCIAS DETERMINADAS

PREVIO

DURANTE

POSTERIOR

DEPARTAMENTO:	Huehuetenango	MUNICIPIO:	Jacaltenango
NOMBRE DEL ESTABLECIMIENTO:	Escuela Oficial Rural Mixta	DIRECCIÓN DEL ESTABLECIMIENTO:	Aldea Wixaj, Jacaltenango
CÓDIGO DEL ESTABLECIMIENTO:	13-07-1626-43	FECHA:	31 de mayo de 2024

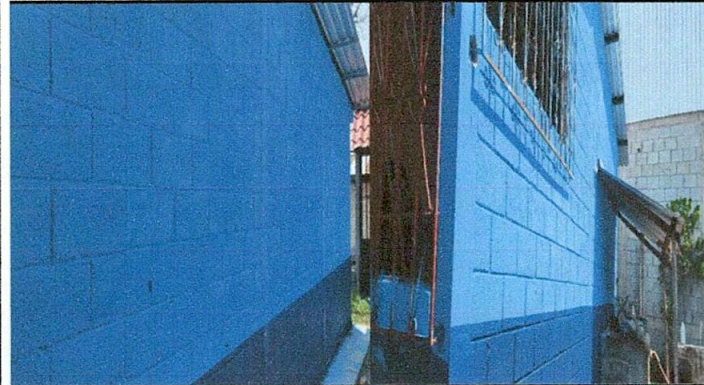


Foto 1: Paredes pintadas de la escuela



Foto 2: Trabajo de mesas y azulecos culminados en la cocina y sustitución de mueble de madera por concreto.



Foto 3: Inodoros instalados en los baños

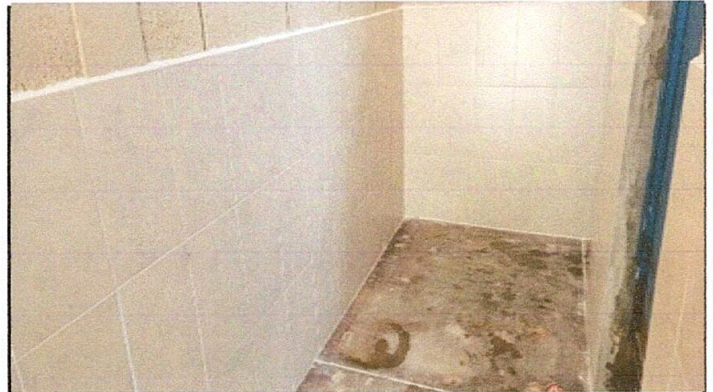


Foto 4: Azulejos colocados en los baños



Foto 5: Techo culminadas de las dos aulas, láminas y costaneras puestas

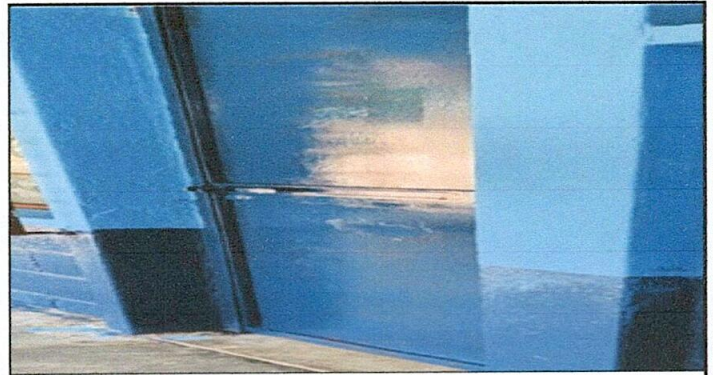




Foto 6: Puerta terminada de pintar

Observación: Si es necesario se pueden agregar hojas adicionales y actualizar el número de hojas.

  
Firma y sello del Presidente de la OFE



  
Firma y Sello Director Centro Educativo Público







**REGISTRO FOTOGRÁFICO  
PROGRAMA DE MANTENIMIENTO DE EDIFICIOS ESCOLARES PÚBLICOS**

Ministerio de Educación  
G U A T E M A L A

SITUACIÓN DEFICIENCIAS DETERMINADAS

PREVIO

DURANTE

POSTERIOR

DEPARTAMENTO:	Huehuetenango	MUNICIPIO:	Jacaltenango
NOMBRE DEL ESTABLECIMIENTO:	Escuela Oficial Rural Mixta	DIRECCIÓN DEL ESTABLECIMIENTO:	Aldea Wixaj, Jacaltenango
CÓDIGO DEL ESTABLECIMIENTO:	13-07-1626-43	FECHA:	31 de mayo de 2024



Foto1: Lavamanos instalado en los baños

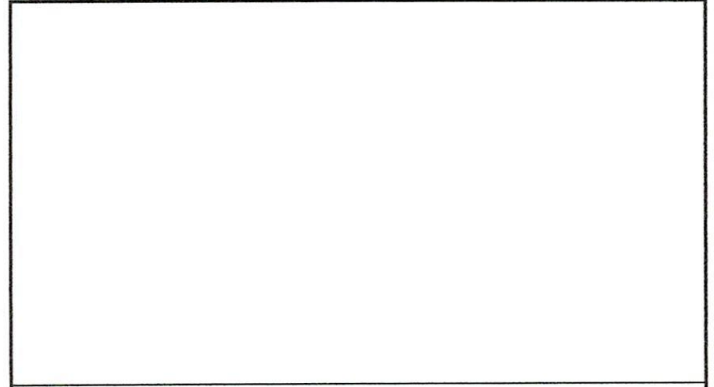


Foto 2:

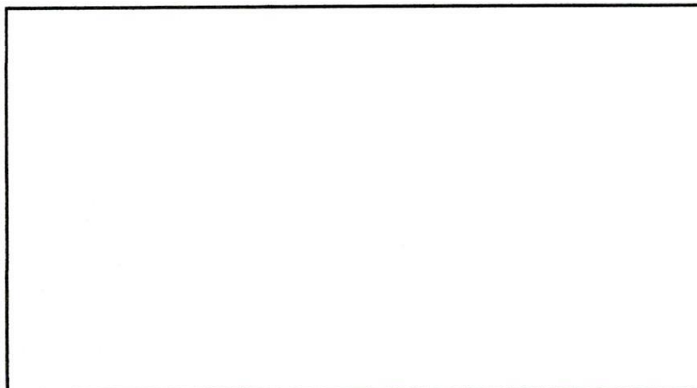


Foto 3:

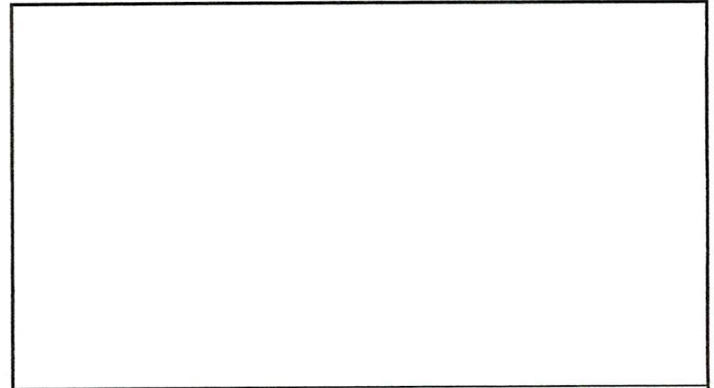


Foto 4:

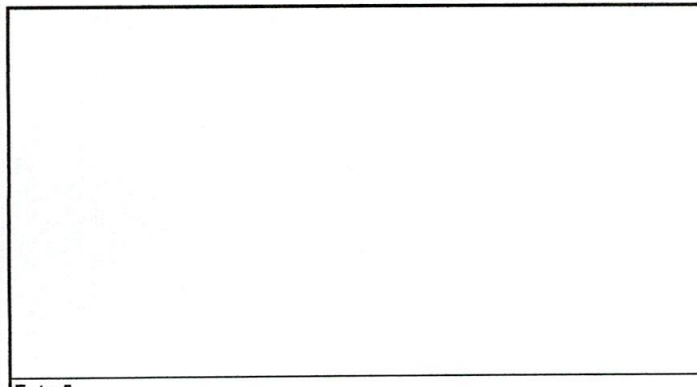


Foto 5:

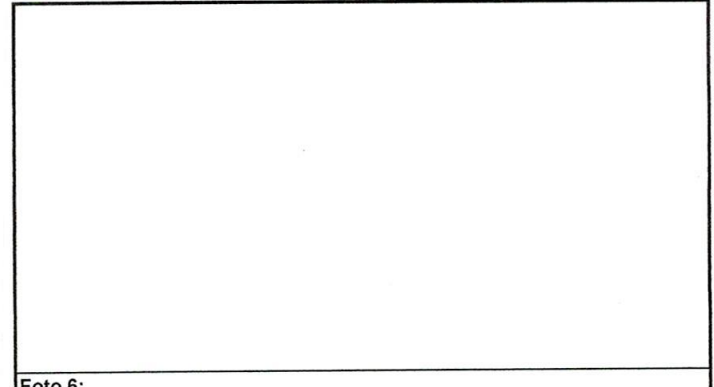

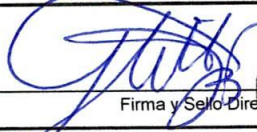


Foto 6:

Observación: Si es necesario se pueden agregar hojas adicionales y actualizar el número de hojas.

 Firma y sello del Presidente de la COMISIÓN DE PADRES DE FAMILIA	 Firma y Sello Director Centro Educativo Público
---	---

