

SITUACIÓN DEFICIENCIAS DETERMINADAS

PREVIO

DURANTE

POSTERIOR

DEPARTAMENTO:	HUEHUETENANGO	MUNICIPIO:	JACALTENANGO
NOMBRE DEL ESTABLECIMIENTO:	ESCUELA OFICIAL RURAL MIXTA	DIRECCIÓN DEL ESTABLECIMIENTO:	ALDEA JUJLINÁ
CÓDIGO DEL ESTABLECIMIENTO:	13-07-0426-43	FECHA:	12/06/2024

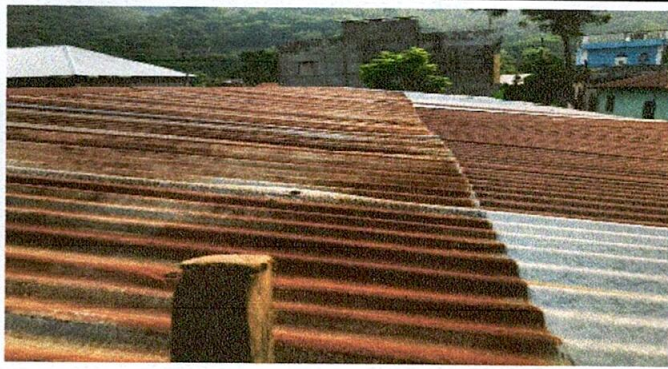


Foto 1: Sustitución de lámina en malas condiciones por lámina troquelada aluzinc, de 2 aulas y dirección. Sustitución de capote.

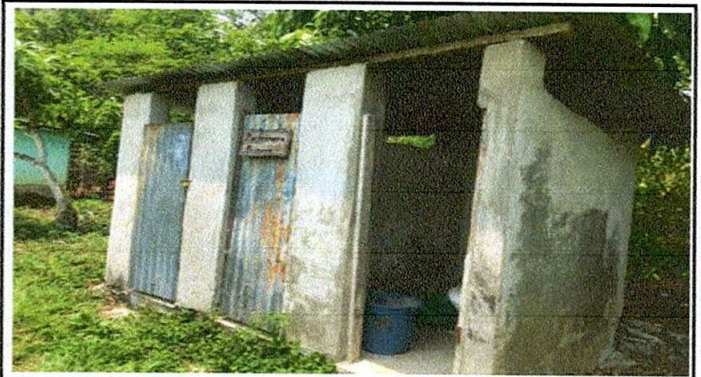


Foto 2: Sustitución de puertas en servicio sanitario



Foto 3: Sustitución de lámina, por lámina troquelada aluzinc calibre 26. aula de quinto y sexto grado. Sustitución de capote.



Foto 4: Sustitución de portón

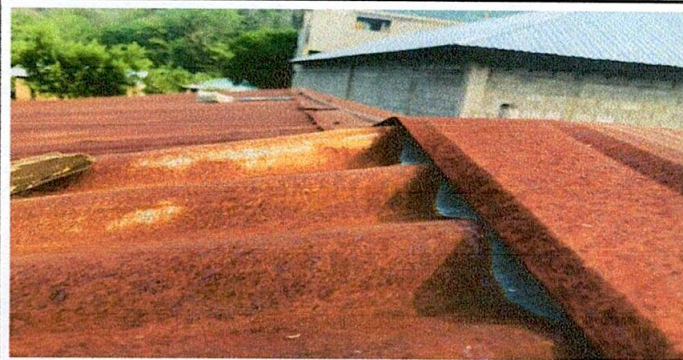


Foto 5: Sustitución de lámina, por lámina troquelada aluzinc calibre 26 de techo de cocina y sustitución de capote.

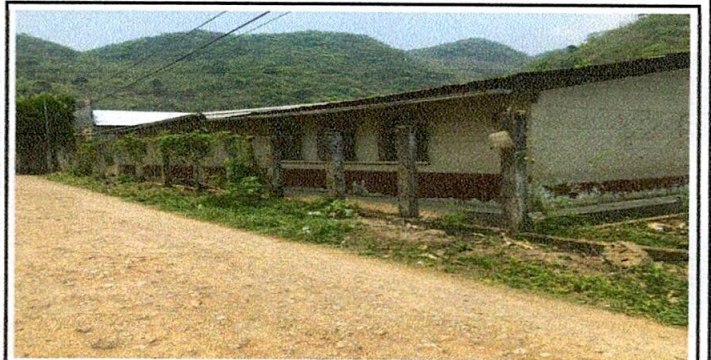
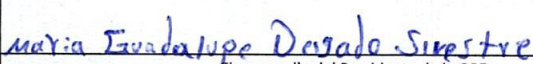




Foto 6: Reparación de muro perimetral de block

Observación: Si es necesario se pueden agregar hojas adicionales y actualizar el número de hojas.

  
 Firma y sello del Presidente de la OPF


  
 Firma y Sello Director Centro Educativo Público

