

SITUACIÓN DEFICIENCIAS DETERMINADAS

PREVIO

DURANTE

POSTERIOR

DEPARTAMENTO:	Huehuetenango	MUNICIPIO:	Jacaltenango
NOMBRE DEL ESTABLECIMIENTO:	Escuela Oficial Rural Mixta	DIRECCIÓN DEL ESTABLECIMIENTO:	Aldea Elmúl
CÓDIGO DEL ESTABLECIMIENTO:	13-07-0414-43	FECHA:	14/08/2024

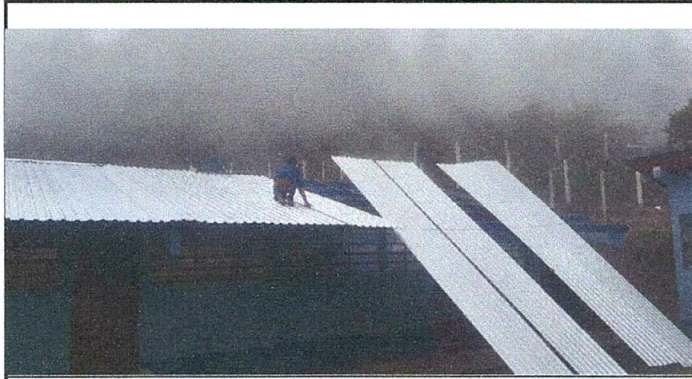


Foto1: Sustitución de lámina

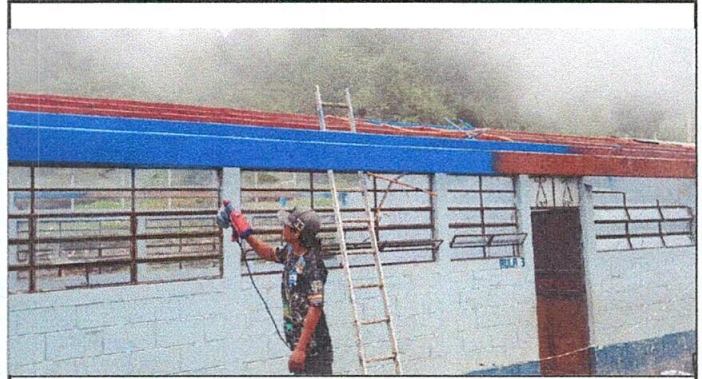


Foto 2: Mantenimiento a estructura de soporte de metal



Foto 3: Mantenimiento a puertas (lijado y aplicación de pintura)

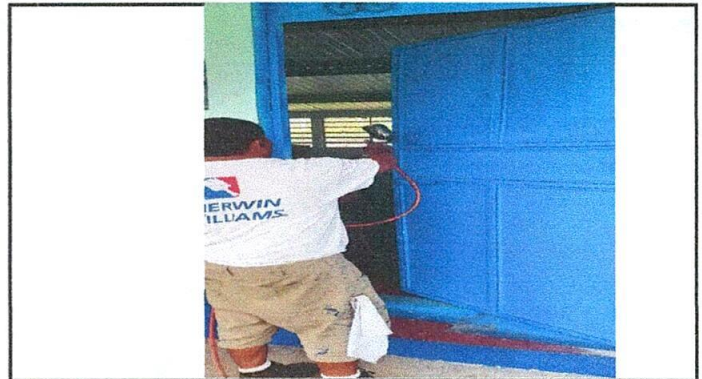


Foto 4: Mantenimiento a puertas (lijado y aplicación de pintura)

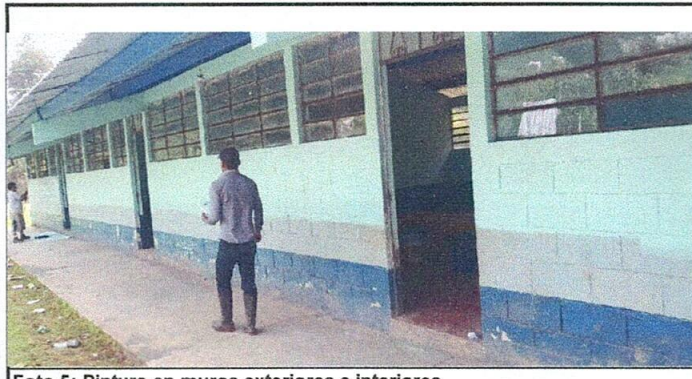


Foto 5: Pintura en muros exteriores e interiores



Foto 6: Pintura en muros exteriores e interiores

Observación: Si es necesario se pueden agregar hojas adicionales y se debe agregar un máximo de 10 hojas.

*Roliva Juan Andrés*  
Firma y sello del Presidente de la CDP



*[Signature]*  
Firma y Sello Director Centro Educativo Público

