

SITUACIÓN DEFICIENCIAS DETERMINADAS PREVIO DURANTE POSTERIOR

DEPARTAMENTO:	Huehuetenango	MUNICIPIO:	San Pedro Necta
NOMBRE DEL ESTABLECIMIENTO:	Escuela Oficial Rural Mixta	DIRECCIÓN DEL ESTABLECIMIENTO:	Aldea Río Ocho
CÓDIGO DEL ESTABLECIMIENTO:	13-06-0366-43	FECHA:	10 de septiembre del año 2,024

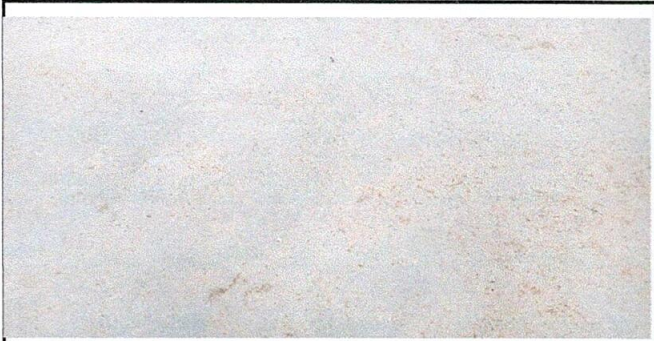


Foto1: Pavimento finalizado



Foto 2: Circulación Finalizada



Foto 3: Circulación Finalizada



Foto 4: Portón Instalado



Foto 5: Circulación Finalizada en ambos lados

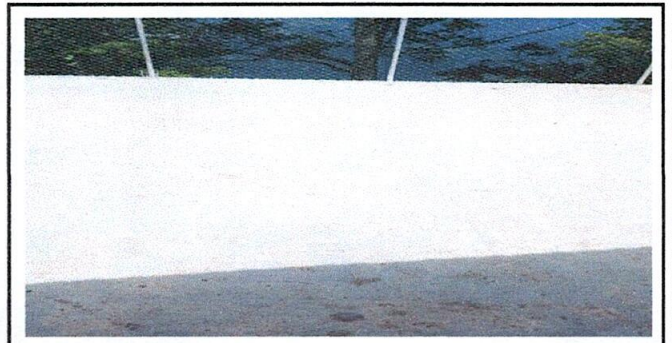


Foto 6: Pavimento finalizado

Observación: Si es necesario se pueden agregar hojas adicionales y actualizar el número de hojas.

Eudalia Ruiz Garcia

Firma y sello del Presidente de la OPR



[Signature]

Firma y Sello Director Centro Educativo Público

