

SITUACIÓN DEFICIENCIAS DETERMINADAS      PREVIO       DURANTE       POSTERIOR

DEPARTAMENTO:	Huehuetenango	MUNICIPIO:	San Pedro Necta
NOMBRE DEL ESTABLECIMIENTO:	Escuela Oficial Rural Mixta	DIRECCIÓN DEL ESTABLECIMIENTO:	Aldea Río Ocho
CÓDIGO DEL ESTABLECIMIENTO:	13-06-0366-43	FECHA:	29 de agosto del año 2,024

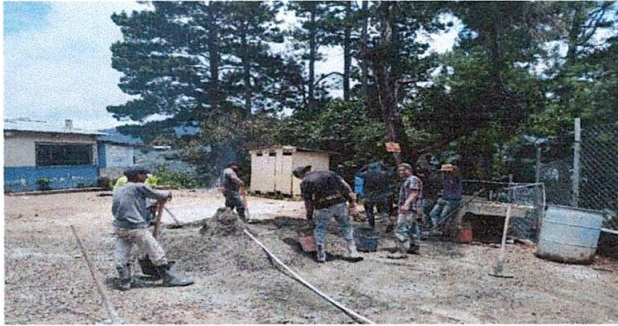


Foto1: Construcción de pavimento

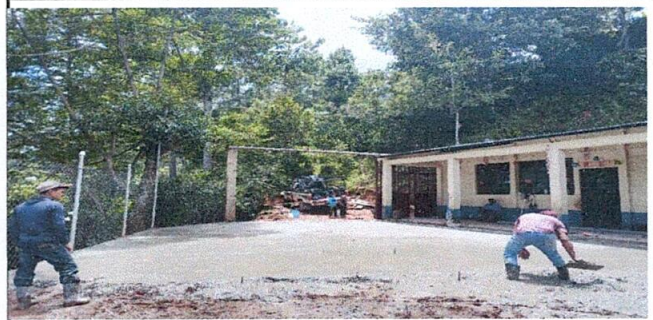


Foto 2: Pavimento en proceso



Foto 3: Circulación en Proceso



Foto 4: Colocación de Portón




Foto 5: Muro en proceso



Foto 6: Construcción de muro

Observación: Si es necesario se pueden agregar hojas adicionales y actualizar el número de hojas.

*Eudalia Ruiz Garcia*  
Firma y sello del Presidente de la OPP



*[Signature]*  
Firma y Sello Director Centro Educativo Público

