

SITUACIÓN DEFICIENCIAS DETERMINADAS

PREVIO

DURANTE

POSTERIOR

| | | | |
|-----------------------------|---------------|--------------------------------|---------------------------------|
| DEPARTAMENTO: | HUEHUETENANGO | MUNICIPIO: | SAN PEDRO NECTA |
| NOMBRE DEL ESTABLECIMIENTO: | EORM | DIRECCIÓN DEL ESTABLECIMIENTO: | CASERÍO NILLÁ, ALDEA LOS ALISOS |
| CÓDIGO DEL ESTABLECIMIENTO: | 13-06-0009-43 | FECHA: | 29/08/2024 |

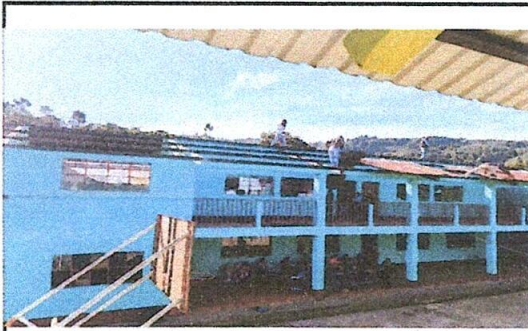


Foto 1: lámina en malas condiciones



Foto 2: Sustitución de soporte de madera por metal



Foto 3: sustitución de vidrios

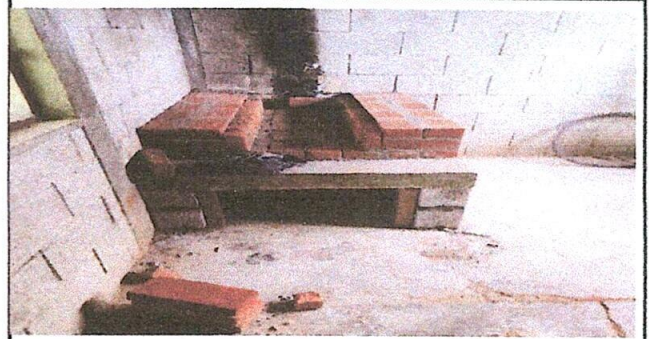


Foto 4: sustitución de estufa artesanal o leña

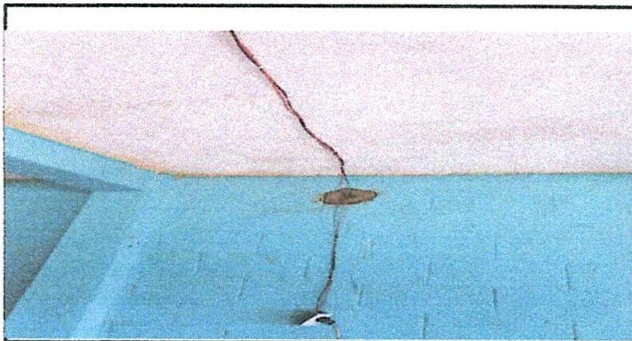


Foto 5: Sustitución del sistema eléctrico

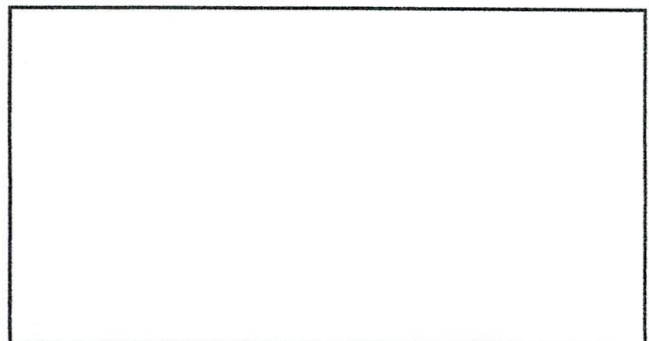




Foto 6:

Observación: Si es necesario se pueden agregar hojas adicionales y actualizar el número de hojas.

| | |
|---|---|
|  Firma y sello del Presidente de la Junta |  Firma y Sello Director Centro Educativo Público |
|---|---|

