

SITUACIÓN DEFICIENCIAS DETERMINADAS

PREVIO

DURANTE

POSTERIOR

DEPARTAMENTO:	HUEHUETENANGO	MUNICIPIO:	NENTÓN
NOMBRE DEL ESTABLECIMIENTO:	ESCUUELA OFICIAL RURAL MIXTA	DIRECCIÓN DEL ESTABLECIMIENTO:	ALDEA GUAXACANÁ
CÓDIGO DEL ESTABLECIMIENTO:	13-05-0311-43	FECHA:	4/11/2024



Foto 1: Puertas de metal en mal estado.

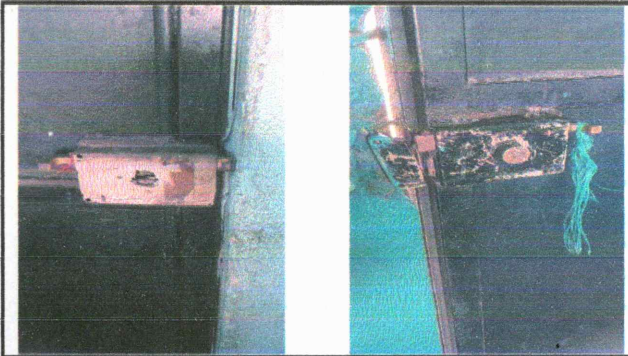


Foto 2: Chapas de puerta en mal estado.

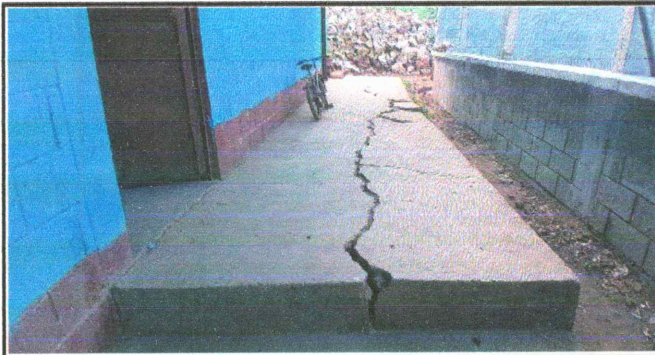


Foto 3: Piso de cemento dañado.

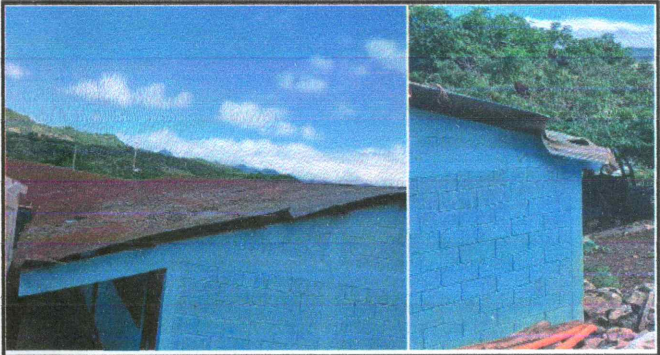
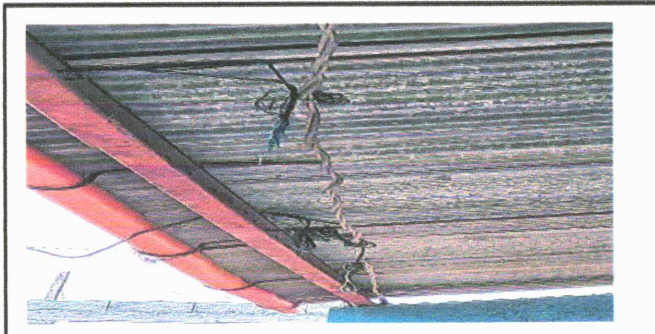
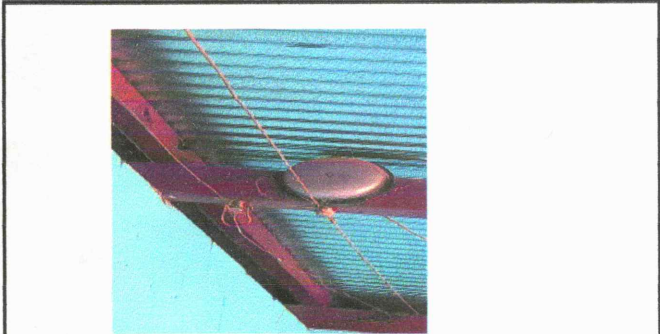


Foto 4: Láminas de techado en mal estado.




Cableado eléctrico a reparar



Cableado eléctrico a reparar

Observación: Si es necesario se pueden agregar hojas adicionales y actualizar el número de hojas.

Firma y sello del Presidente de la OBF



Firma y Sello Director Centro Educativo Público

