



**REGISTRO FOTOGRÁFICO
PROGRAMA DE MANTENIMIENTO DE EDIFICIOS ESCOLARES PÚBLICOS**

PRA-FOR-123
Versión 1

Ministerio de Educación
Guatemala

SITUACIÓN DEFICIENCIAS DETERMINADAS

PREVIO

DURANTE

POSTERIOR

DEPARTAMENTO:	HUEHUETENANGO	MUNICIPIO:	NENTÓN
NOMBRE DEL ESTABLECIMIENTO:	EORM	DIRECCIÓN DEL ESTABLECIMIENTO:	ALDEA SUBAJASÚN
CÓDIGO DEL ESTABLECIMIENTO:	13-05-0307-43	FECHA:	12/06/2024

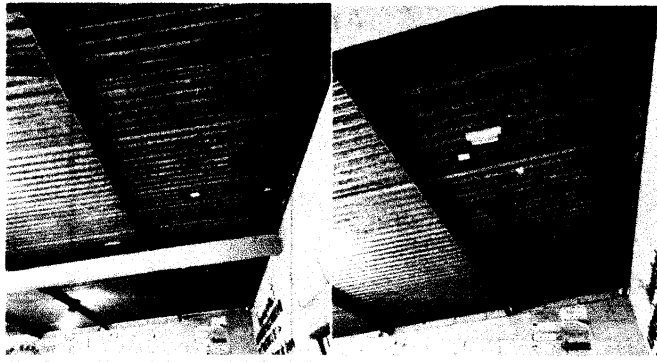


Foto 1: lámina en malas condiciones

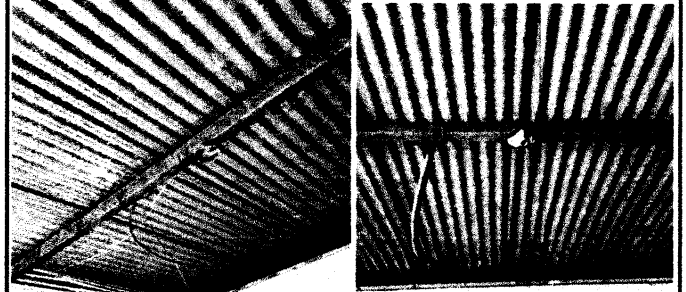


Foto 2: Cableado eléctrico en malas condiciones



Foto 3: Puertas en malas condiciones

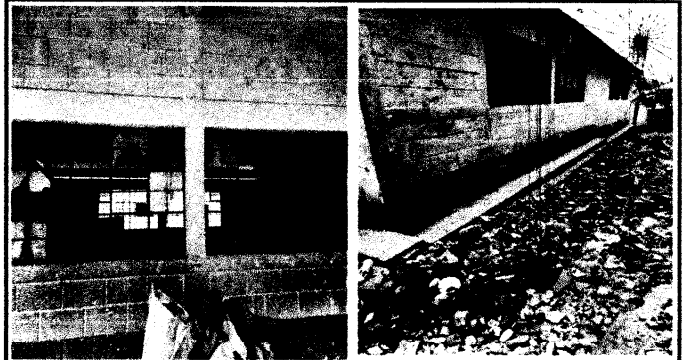


Foto 4: Ventanas en malas condiciones

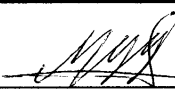


Foto 5: Piso de cemento en malas condiciones

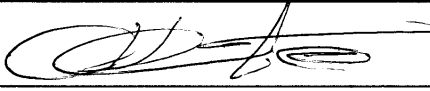


Foto 6: Muro perimetral en malas condiciones

Observación: Si es necesario se pueden agregar hojas adicionales y actualizar el número de hojas.


Firma y sello del Presidente de la OPF

Escuela Oficial Rural Mixta
CONSEJO DE
PADRES DE
FAMILIA
Aldea Subajasún
Huehuetenango, Guatemala, C.A.


Firma y Sello Director Centro Educativo Público

Escuela Oficial Rural Mixta
Aldea Subajasún
DIRECCIÓN
Huehuetenango