

SITUACIÓN DEFICIENCIAS DETERMINADAS

PREVIO

DURANTE

POSTERIOR

DEPARTAMENTO:	HUEHUETENANGO	MUNICIPIO:	NENTÓN
NOMBRE DEL ESTABLECIMIENTO:	EORM	DIRECCIÓN DEL ESTABLECIMIENTO:	ALDEA NUEVA CONCEPCIÓN
CÓDIGO DEL ESTABLECIMIENTO:	13-05-0011-43	FECHA:	12/06/2024

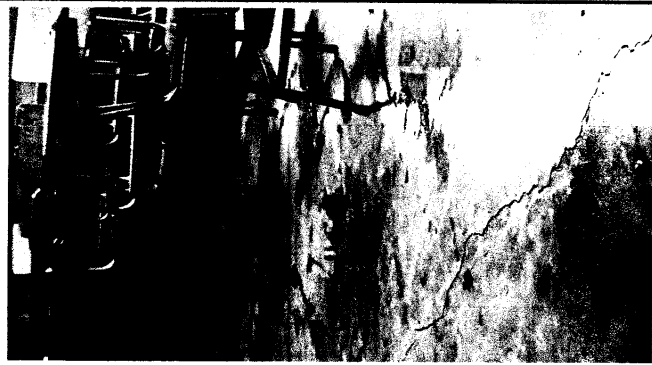


Foto 1: Sustrucción de piso de concreto



Foto 2: Sustrucción de piso de concreto



Foto 3: Reparación de puerta



Foto 4: Reparación de puerta




Foto 5: Sustrucción de lámina



Foto 6: Sustrucción de estructura de techo

**Observación:** Si es necesario se pueden agregar hojas adicionales y actualizar el número de hojas.

*[Firma]*  
Firma y sello del Presidente de la OPF



*[Firma]*  
Firma y Sello Director Centro Educativo Público

