

SITUACIÓN DEFICIENCIAS DETERMINADAS PREVIO DURANTE POSTERIOR

DEPARTAMENTO:	HUEHUETENANGO	MUNICIPIO:	MALACATANCITO
NOMBRE DEL ESTABLECIMIENTO:	ESCUELA OFICIAL RURAL MIXTA	DIRECCIÓN DEL ESTABLECIMIENTO:	ALDEA PUEBLO VIEJO
CÓDIGO DEL ESTABLECIMIENTO:	13-03-0184-43	FECHA:	15/10/2024

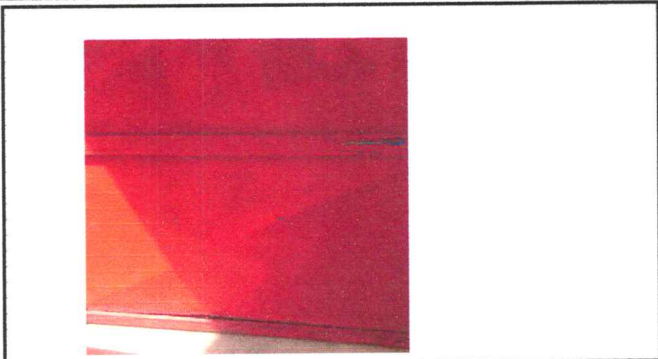


Foto1: Puertas en malas condiciones



Foto 2: Puertas de mueble de concreto en mal estado



Foto 3: Ventanas expuestas quiebran vidrios a falta de balcones



Foto 4: Vidrios en mal estado quebrados a falta de balcón



Foto 5: Ventanas expuestas quiebran vidrios a falta de balcones



Foto 6: Piso en mal estado en aulas

Observación: Si es necesario se pueden agregar hojas adicionales y actualizar el número de hojas.

<p><i>Julio Sontay Herrera</i> Firma y sello del Presidente de la OPF</p>		<p><i>[Signature]</i> Firma y Sello Director Centro Educativo Público</p>	
---	---	---	---

SITUACIÓN DEFICIENCIAS DETERMINADAS PREVIO DURANTE POSTERIOR

DEPARTAMENTO:	HUEHUETENANGO	MUNICIPIO:	MALACATANCITO
NOMBRE DEL ESTABLECIMIENTO:	ESCUELA OFICIAL RURAL MIXTA	DIRECCIÓN DEL ESTABLECIMIENTO:	ALDEA PUEBLO VIEJO
CÓDIGO DEL ESTABLECIMIENTO:	13-03-0184-43	FECHA:	15/10/2024



Foto 1: Piso en malas condiciones en aulas y corredor



Foto 2: Piso en malas condiciones en cocina

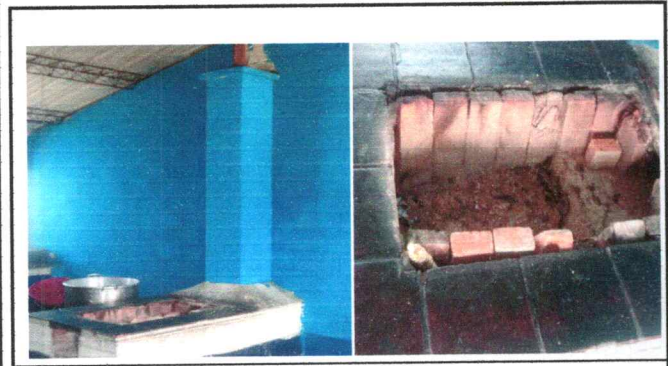


Foto 3: Estufa rural y plancha en malas condiciones y una no es suficiente para cocinar

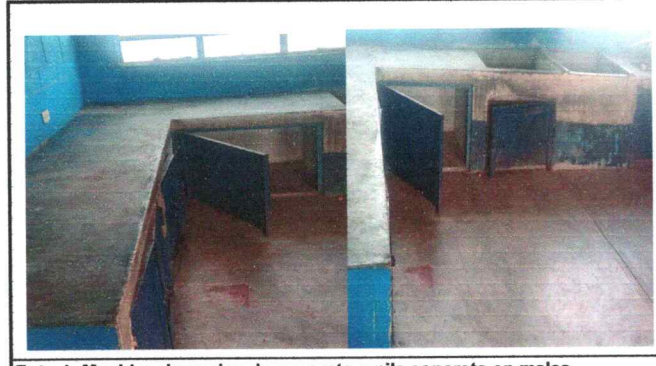


Foto 4: Muebles de cocina de concreto y pila concreto en malas condiciones falta azulejo



Foto 5: Pila en mal estado



Foto 6: Pintura en malas condiciones

Observación: Si es necesario se pueden agregar hojas adicionales y actualizar el número de hojas.


 Firma y sello del Presidente de la OPF
 

 Firma y Sello Director Centro Educativo Público
 