

SITUACIÓN DEFICIENCIAS DETERMINADAS PREVIO DURANTE POSTERIOR

DEPARTAMENTO:	Huehuetenango	MUNICIPIO:	Malacatancito
NOMBRE DEL ESTABLECIMIENTO:	Escuela Oficial Rural Mixta	DIRECCIÓN DEL ESTABLECIMIENTO:	Caserío El Pacate, Aldea La Cal
CÓDIGO DEL ESTABLECIMIENTO:	13-03-0025-43	FECHA:	19/06/2024

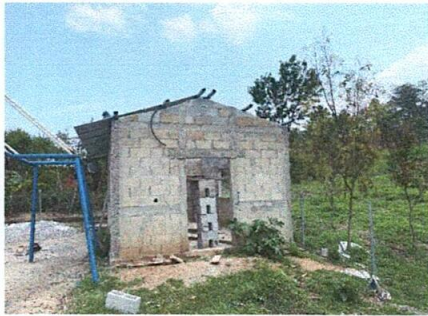


Foto 1: Cubierta de lámina y estructura de soporte en proceso de instalación



Foto 2: Puertas, ventanas dando mantenimiento e instalando nuevas



Foto 3: Proceso de aplicación de pintura



Foto 4: Sanitarios nuevos para instalar



Foto 5: Sistema eléctrico en proceso de instalación

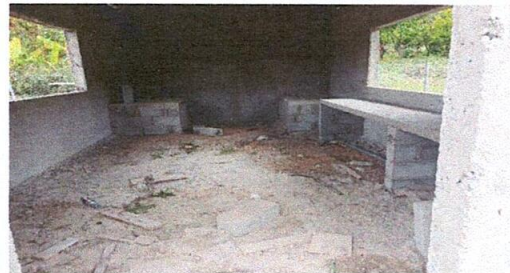
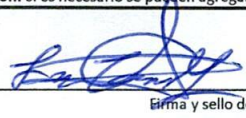
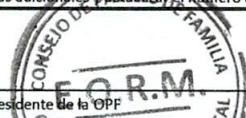


Foto 6: Estufas rurales en proceso de instalación

Observación: Si es necesario se pueden agregar hojas adicionales y actualizar el número de hojas.

SITUACIÓN DEFICIENCIAS DETERMINADAS PREVIO DURANTE POSTERIOR

DEPARTAMENTO:	Huehuetenango	MUNICIPIO:	Malacatancito
NOMBRE DEL ESTABLECIMIENTO:	Escuela Oficial Rural Mixta	DIRECCIÓN DEL ESTABLECIMIENTO:	Caserío El Pacate, Aldea La Cal
CÓDIGO DEL ESTABLECIMIENTO:	13-03-0025-43	FECHA:	19/06/2024

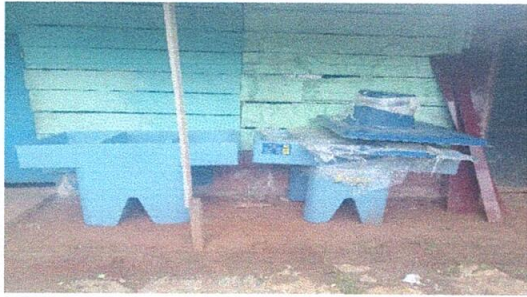


Foto 7: Pilas nuevas para instalar



Foto 8: Proceso de mejoramiento pared cocina



Empty space for additional photos or notes.

Empty space for additional photos or notes.

Empty space for additional photos or notes.

Empty space for additional photos or notes.

Observación: Si es necesario se pueden agregar hojas adicionales y actualizar el número de hojas.

 Firma y sello del Presidente del OFE	 Firma y Sello Director Centro Educativo
---	---

