



**REGISTRO FOTOGRÁFICO
PROGRAMA DE MANTENIMIENTO DE EDIFICIOS ESCOLARES PÚBLICOS**

SITUACIÓN DEFICIENCIAS DETERMINADAS PREVIO DURANTE POSTERIOR

DEPARTAMENTO:	Huehuetenango	MUNICIPIO:	Chiantla
NOMBRE DEL ESTABLECIMIENTO:	EORM, cantón Plaza, aldea San Nicolás JM	DIRECCIÓN DEL ESTABLECIMIENTO:	Cantón Plaza, aldea San Nicolás
CÓDIGO DEL ESTABLECIMIENTO:	13-02-1451-43	FECHA:	20/08/2024



Foto 1: Sustitucion de lamina por lamina

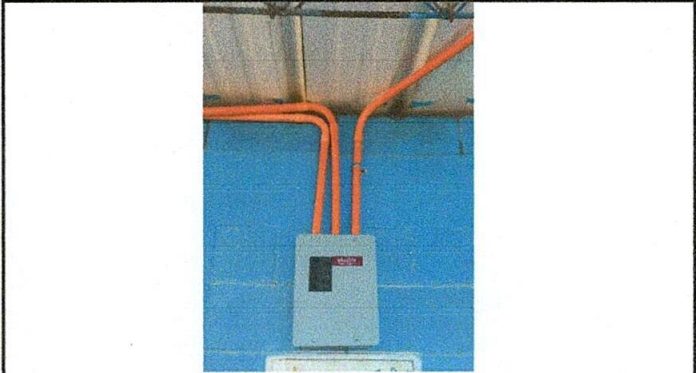


Foto 2: Sustitución de caja de flipones

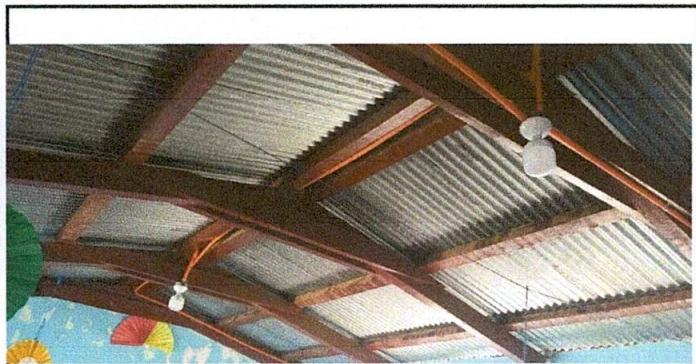


Foto 3: Sustitución de cableado electrico



Foto 4: Sustitución de estructura de techo y lamina

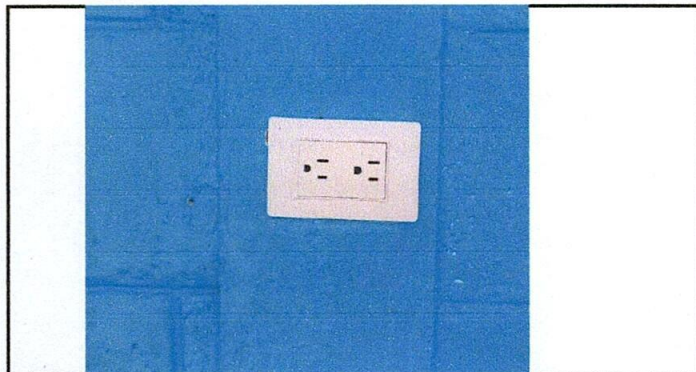


Foto 5: Sustitución de tomacorrientes

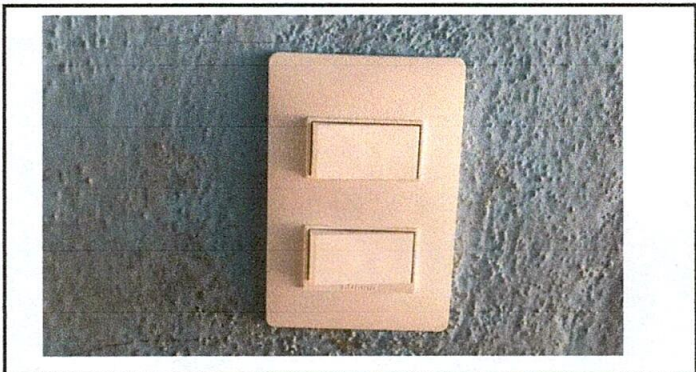



Foto 6: Sustitución de interruptores

Observación: Si es necesario se pueden agregar hojas adicionales y actualizar el número de hojas.


 Sotero Rosbelli Tomás García
 Firma y sello del Presidente de la OPF


 Leonel Fuentes López
 Firma y Sello Director Centro Educativo Público



**REGISTRO FOTOGRÁFICO
PROGRAMA DE MANTENIMIENTO DE EDIFICIOS ESCOLARES PÚBLICOS**

SITUACIÓN DEFICIENCIAS DETERMINADAS

PREVIO

DURANTE

POSTERIOR

DEPARTAMENTO:	Huehuetenango	MUNICIPIO:	Chiantla
NOMBRE DEL ESTABLECIMIENTO:	EORM, cantón Plaza, aldea San Nicolás JM	DIRECCIÓN DEL ESTABLECIMIENTO:	Cantón Plaza, aldea San Nicolás
CÓDIGO DEL ESTABLECIMIENTO:	13-02-1451-43	FECHA:	20/08/2002



Foto 1: Sustitución de flapones

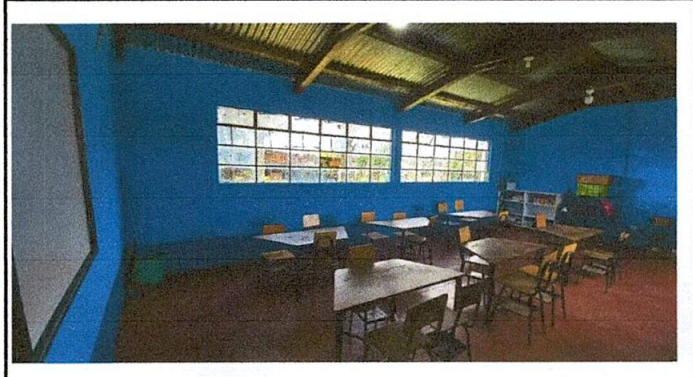
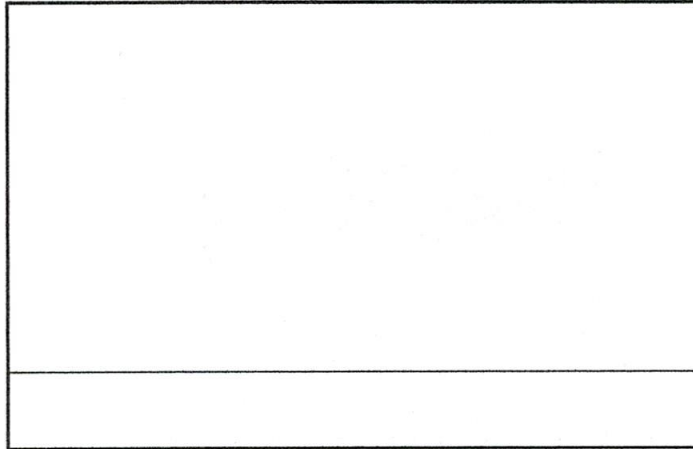
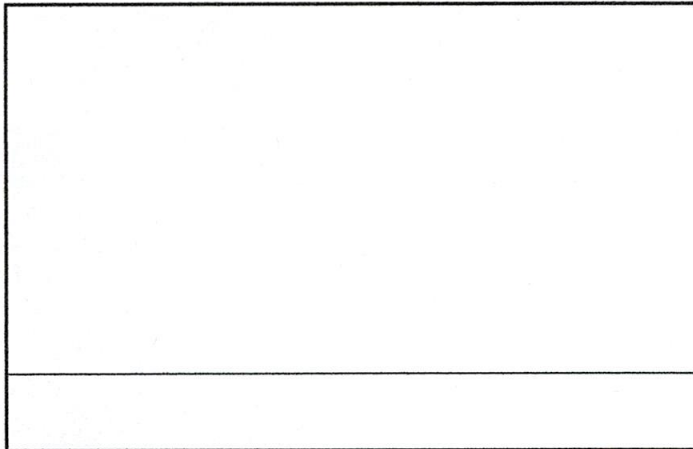
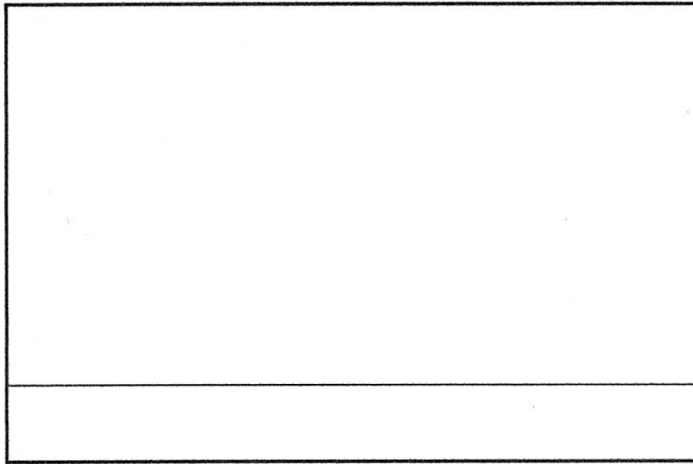
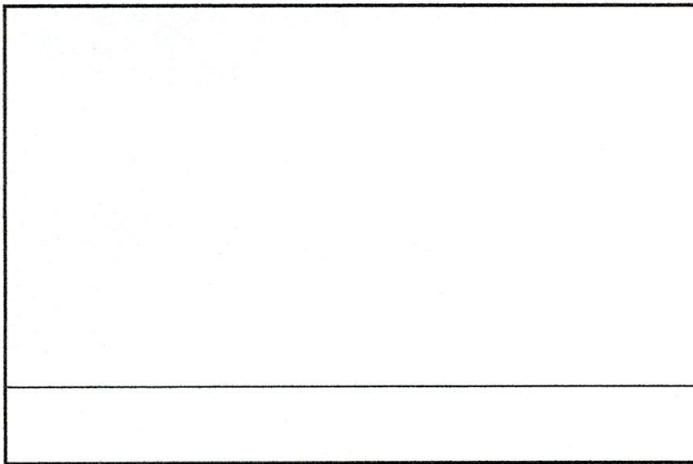




Foto 2: Pintura de interiores



Observación: Si es necesario se pueden agregar hojas adicionales y actualizar el número de hojas.


 Sotero Bosbeli Tomás García
 Firma y sello del Presidente de la OPE




 Leonel Cifuentes López
 Firma y Sello Director Centro Educativo Público

