

SITUACIÓN DEFICIENCIAS DETERMINADAS      PREVIO       DURANTE       POSTERIOR

DEPARTAMENTO:	Huehuetenango	MUNICIPIO:	Chiantla
NOMBRE DEL ESTABLECIMIENTO:	EORM, cantón Plaza, aldea San Nicolás JM	DIRECCIÓN DEL ESTABLECIMIENTO:	Cantón Plaza, aldea San Nicolás
CÓDIGO DEL ESTABLECIMIENTO:	13-02-1451-43	FECHA:	6/08/2024



Foto 1: Sustrucion de lamina por lamina

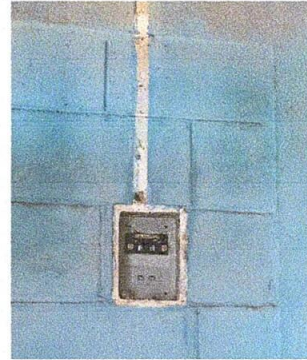


Foto 2: Sustrucion de caja de flipones



Foto 3: Sustrucion de cableado electrico

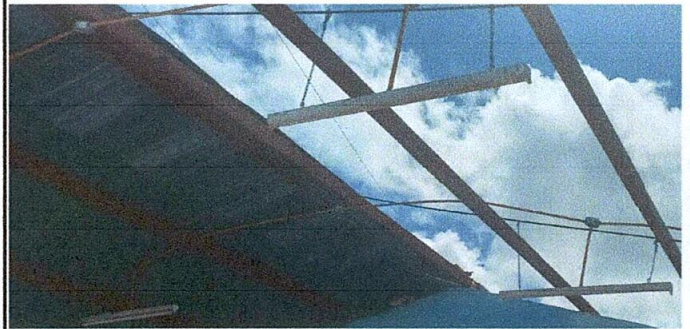


Foto 4: Sustrucion de estructura de techo y lamina

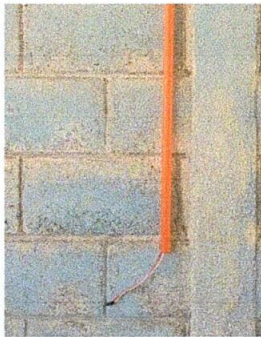


Foto 5: Sustrucion de tomacorrientes

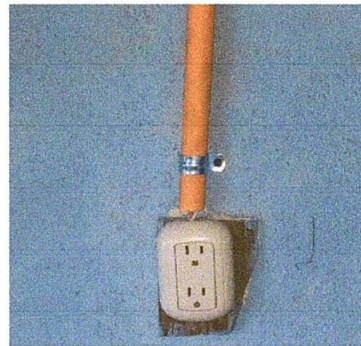


Foto 6: Sustrucion de interruptores

Observación: Si es necesario se pueden agregar hojas adicionales y actualizar el número de hojas.

Sotero Bosbel-Tomás García

Firma y sello del Presidente de la QPF



Leonel Cifuentes López

Firma y Sello Director Centro Educativo Público







**REGISTRO FOTOGRÁFICO  
PROGRAMA DE MANTENIMIENTO DE EDIFICIOS ESCOLARES PÚBLICOS**

PRA-FOR-123  
Versión 1

SITUACIÓN DEFICIENCIAS DETERMINADAS      PREVIO       DURANTE       POSTERIOR

DEPARTAMENTO:	Huehuetenango	MUNICIPIO:	Chiantla
NOMBRE DEL ESTABLECIMIENTO:	EORM, cantón Plaza, aldea San Nicolás JM	DIRECCIÓN DEL ESTABLECIMIENTO:	Cantón Plaza, aldea San Nicolás
CÓDIGO DEL ESTABLECIMIENTO:	13-02-1451-43	FECHA:	6/08/2024



Foto 7: Sustrucion de flaponeras

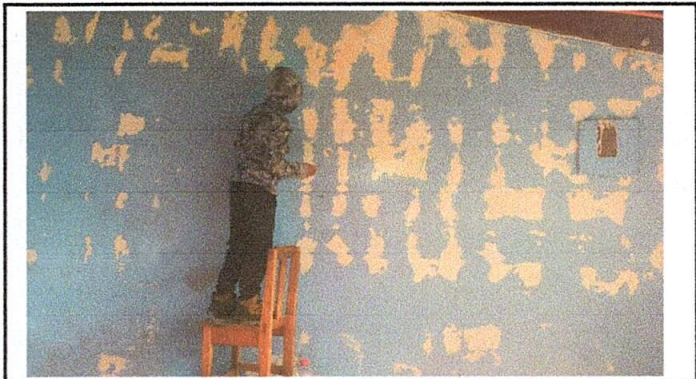
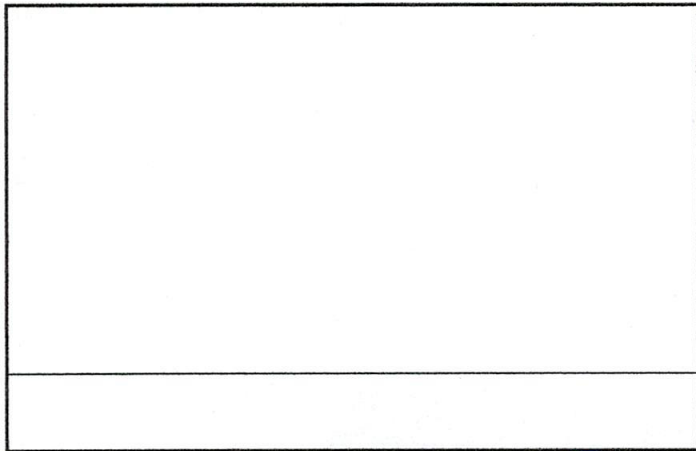
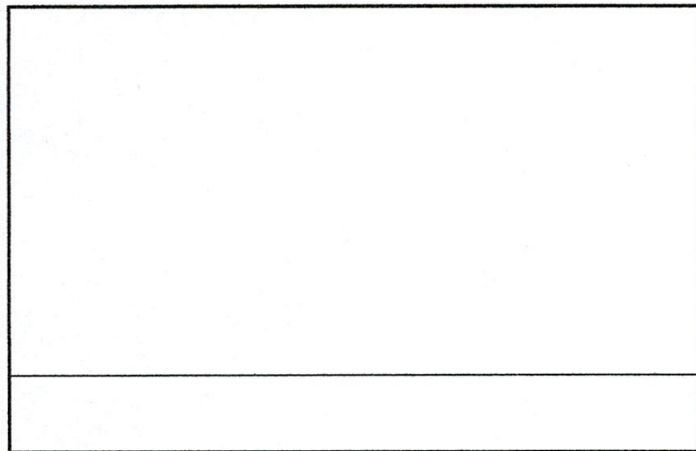
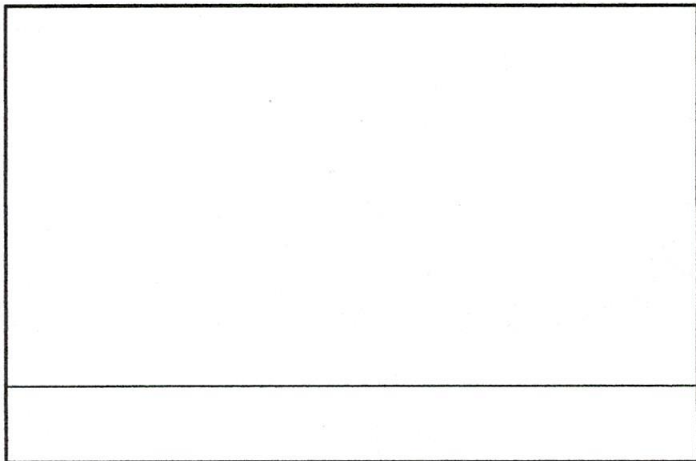
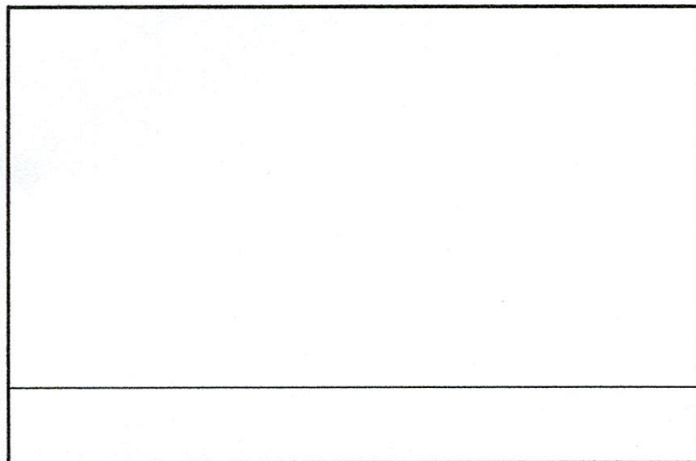



Foto 8: Pintura de interiores



Observación: Si es necesario se pueden agregar hojas adicionales y actualizar el número de hojas.

  
 Sotero Bosbeli Tomás García  
 Firma y sello del Presidente de la OPF



  
 Leonel Fuentes López  
 Firma y Sello Director Centro Educativo Público

