

SITUACIÓN DEFICIENCIAS DETERMINADAS PREVIO DURANTE POSTERIOR

DEPARTAMENTO:	Huehuetenango	MUNICIPIO:	Huehuetenango
NOMBRE DEL ESTABLECIMIENTO:	CEIN -PAIN-	DIRECCIÓN DEL ESTABLECIMIENTO:	Aldea Zaculeu Central zona 9
CÓDIGO DEL ESTABLECIMIENTO:	13-01-4836-42	FECHA:	12 DE AGOSTO DE 2024



Foto 1:

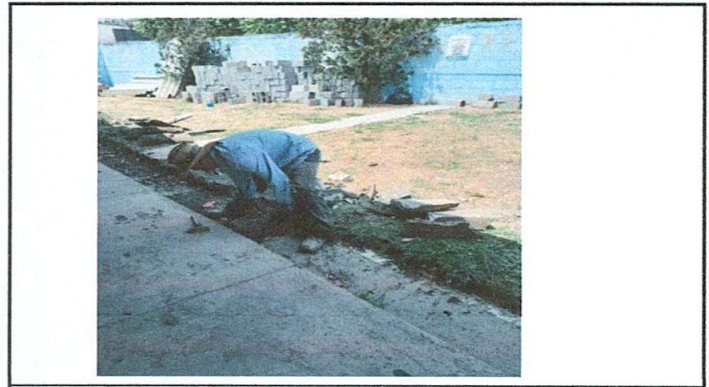


Foto 2:

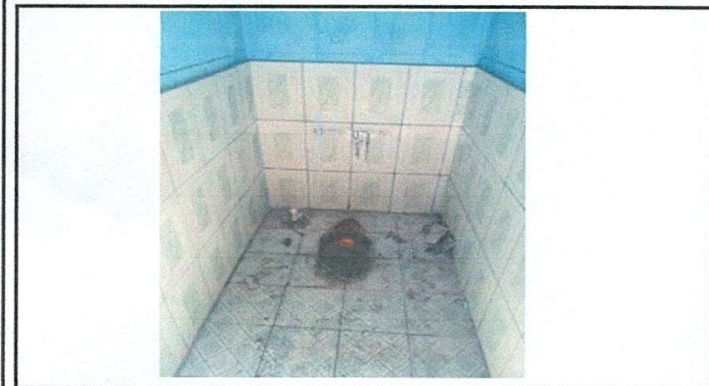


Foto 3:



Foto 4:

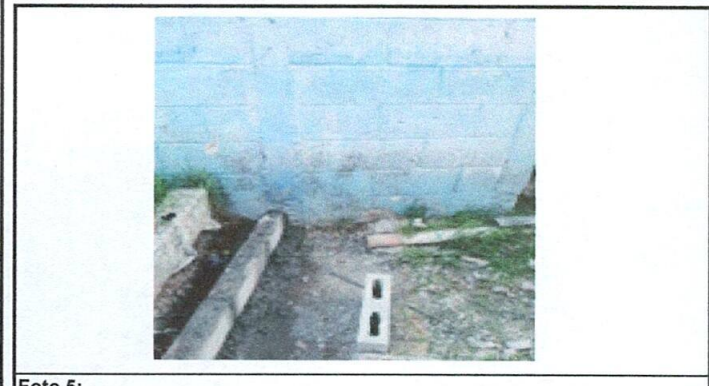



Foto 5:



Foto 6:

Observación: Si es necesario se pueden agregar fotografías adicionales y actualizar el número de hojas.


Firma y sello del Presidente de la ORGANIZACIÓN DE PADRES DE FAMILIA
CEIN PAIN ZACULEU CENTRAL ZONA 9 HUEHUETENANGO


Firma y Sello Director Centro Educativo Público
PAIN
CEIN PAIN ZACULEU CENTRAL ZONA 9 HUEHUETENANGO