

SITUACIÓN DEFICIENCIAS DETERMINADAS

PREVIO

DURANTE

POSTERIOR

DEPARTAMENTO	Guatemala	MUNICIPIO	San Juan Sacatepéquez
NOMBRE DEL ESTABLECIMIENTO	EORM "Doctora Doris T. Allen"	DIRECCION DEL ESTABLECIMIENTO	Aldea Sajcaviñá
CODIGO DEL ESTABLECIMIENTO	01-10-1805-43	FECHA	17/04/2024



Foto 1: Esta imagen muestra la entrada principal de la escuela Doctora Doris T. Allen J.M con portón de metal y maya con mucho deterioro.



Foto 2: Esta imagen muestra techo de Duralita de los salones del módulo No. 1 con grietas en diversas partes de dicho módulo.



Foto 3: Esta imagen muestra uno de los salones con vista interior, con techo agrietado.

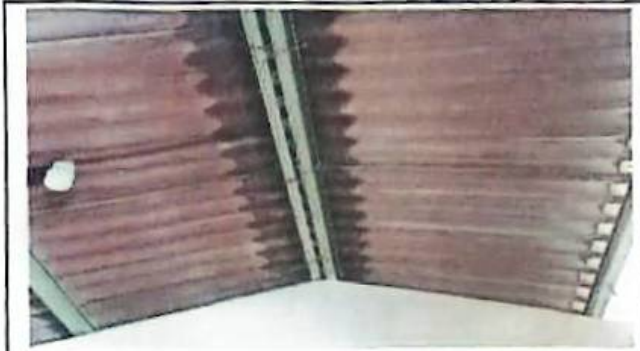


Foto 4: Esta imagen muestra otro salón con vista interior, con techo agrietado.



Foto 5: En esta imagen muestra techo con costaneras deterioradas por óxido.



Foto 6: En esta imagen muestra techo con varias grietas en un mismo salón.

Observación: Si es necesario se pueden agregar hojas adicionales y actualizar el Alameda de Hojas.

*[Handwritten Signature]*  
Firma y Sello del Presidente de la OPF



*[Handwritten Signature]*  
Firma y Sello Director Centro-Educativo Pública

