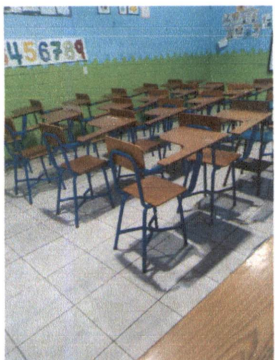
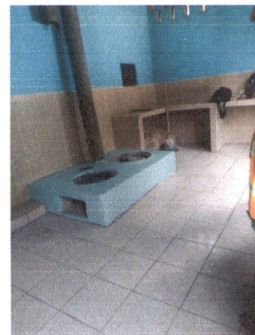


SITUACIÓN DEFICIENCIAS DETERMINADAS PREVIO DURANTE POSTERIOR

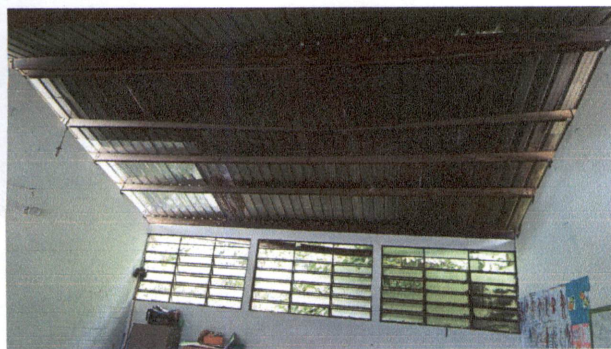
DEPARTAMENTO:	Guatemala	MUNICIPIO:	Chinautla
NOMBRE DEL ESTABLECIMIENTO:	Escuela Oficial Urbana Mixta Tipo Minimo No. 905 J.V.	DIRECCIÓN DEL ESTABLECIMIENTO:	Cantón Central Santa Cruz Chinautla
CÓDIGO DEL ESTABLECIMIENTO:	01-06-8830-43	FECHA:	9/07/2024



PISO EN LOS SALONES DE CLASE



PISO ANTIDESLIZANTE EN LA COCINA



CAMBIO DE MEDIO TECHO EN EL SALON DEL FONDO



INSTALACION DE SANITARIO CON SUS ACCESORIOS



INSTALACIÓN DE LAVAMANOS

Observación: Si es necesario se pueden agregar hojas adicionales y actualizar el número de hojas.

Paulina H.
Firma y sello del Presidente de la OPR



Edel C.
Firma y Sello Director Centro Educativo Público

