



**REGISTRO FOTOGRÁFICO  
PROGRAMA DE MANTENIMIENTO DE EDIFICIOS ESCOLARES PÚBLICOS**

PRA-FOR-123  
Versión 1

SITUACIÓN DEFICIENCIAS DETERMINADAS

PREVIO

DURANTE

POSTERIOR

DEPARTAMENTO:	Guatemala	MUNICIPIO:	Chinautla
NOMBRE DEL ESTABLECIMIENTO:	Escuela Oficial Urbana Mixta No. 108 "Ruben Dario"	DIRECCIÓN DEL ESTABLECIMIENTO:	15 avenida final colonia Jocotales zona 6
CÓDIGO DEL ESTABLECIMIENTO:	01 - 06 - 1373 - 43	FECHA:	2/08/2024



Foto1: 5. Ventanas / 5.1 Mantenimiento de estructura de metal de ventanas



Foto 2: 6. Piso / 6.4 Reparacion de piso ceramico



Foto 3: 9. Pintura de muros interiores y exteriores / 9.1 Pintura de muros y exteriores



Foto 4: 10. SERVICIOS SANITARIOS Y ACCESORIOS / 10.2 Sustitución de accesorio de inodoro contrallaves, tuvo de abasto tanque



Foto 5: 10. SERVICIOS SANITARIOS Y ACCESORIOS / 10. 3 Sustitucion de dos inodoros 10. 4 Sustitucion de dos lavamanos, contrallave, tuvo de abasto.

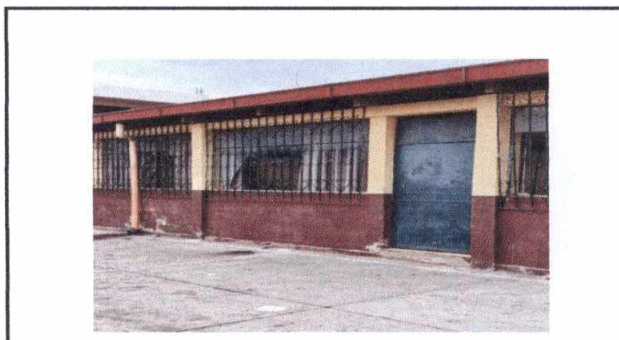


Foto 6: 4. PUERTAS DE METAL / 10. 4 Mantenimiento de estructura (lijado, cambio de tubo, cepillado, sujeciones, aplicación).

Observación: Si es necesario se pueden agregar hojas adicionales y actualizar el número de hojas.

*Blanca Pérez*

Firma y sello del Presidente de la OPE



*[Signature]*

Firma y Sello Director Centro Educativo Público





SITUACIÓN DEFICIENCIAS DETERMINADAS:      PREVIO       DURANTE       POSTERIOR

DEPARTAMENTO:	Guatemala	MUNICIPIO:	Chinautla
NOMBRE DEL ESTABLECIMIENTO:	Escuela Oficial Urbana Mixta No. 108 "Ruben Dario"	DIRECCIÓN DEL ESTABLECIMIENTO:	15 avenida final colonia Jocotales zona 6
CÓDIGO DEL ESTABLECIMIENTO:	01 - 06 - 1373 - 43	FECHA:	2/08/2024

Foto 7:10. SERVICIOS SANITARIOS Y ACCESORIOS / 10.9 Sustitucion de grifos con material.

Foto 8: 12. Mantenimiento de portones/ 12.1 Mantenimiento de portones de metal.

Foto 9: 13. SUSTITUCION DE AZULEJOS/ 13.1 Sustitucion de azulejos en 2 baños

Foto 10: 13. SUSTITUCION DE AZULEJOS/ 13.2 Sustitucion de azulejos de cocina

Foto 5: 19. MANO DE OBRA ESPECIALIZADA, ALBAÑILERIA, HERRERIA, ELECTRICIDAD Y PLOMERIA/19.2 Fabricacion e instalacion de 10 balcones de hierro

Foto 6: 19. MANO DE OBRA ESPECIALIZADA, ALBAÑILERIA, HERRERIA, ELECTRICIDAD Y PLOMERIA/19.6 Fabricacion e instalacion de puerta de rejas

Observación: Si es necesario se pueden agregar hojas adicionales y actualizar el número de hojas.

 Firma y sello del Presidente de la OPF		 Firma y Sello Director Centro Educativo Público	
--	--	---	--



SITUACIÓN DEFICIENCIAS DETERMINADAS:

PREVIO

DURANTE

POSTERIOR

DEPARTAMENTO:	Guatemala	MUNICIPIO:	Chinautla
NOMBRE DEL ESTABLECIMIENTO:	Escuela Oficial Urbana Mixta No. 108 "Ruben Darío"	DIRECCIÓN DEL ESTABLECIMIENTO:	15 avenida final colonia Jocotales zona 6
CÓDIGO DEL ESTABLECIMIENTO:	01 - 06 - 1373 - 43	FECHA:	2/08/2024



Foto 7: 19. MANO DE OBRA ESPECIALIZADA, ALBAÑILERIA, HERRERIA, ELECTRICIDAD Y PLOMERIA/19.9 Desinstalacion de división de tablayeso.



Foto 8: 19. MANO DE OBRA ESPECIALIZADA EN ( ALBAÑILERIA, ELECTRICIDAD HERRERIA Y PLOMERIA)/ 19.3 Fabricacion de puertas de metal en modulos.



Foto 9: 19. MANO DE OBRA ESPECIALIZADA EN ( ALBAÑILERIA, ELECTRICIDAD HERRERIA Y PLOMERIA)/ 19.11 Instalacion de unidades de luz (incluyen interruptor, ducto y cable electrico)



Foto10: 19. MANO DE OBRA ESPECIALIZADA EN ( ALBAÑILERIA, ELECTRICIDAD HERRERIA Y PLOMERIA)/ 19.18 Instalacion de tuberia principal de pvc







Foto : 19. MANO DE OBRA ESPECIALIZADA EN ( ALBAÑILERIA, ELECTRICIDAD HERRERIA Y PLOMERIA)/ 19.20 Instalacion de pilas.



Foto: 20 REPARACION DE COCINA/ Fabricacion de encinera de concreto incluyendo azulejo.

Observación: Si es necesario se pueden agregar hojas adicionales y actualizar el número de hojas.

 Firma y sello del Presidente de la OPE		 Firma y Sello Director Centro Educativo Público	
---	---	---	---