

SITUACIÓN DEFICIENCIAS DETERMINADAS: PREVIO  DURANTE  POSTERIOR

DEPARTAMENTO:	Ciudad Capital	MUNICIPIO:	Zona 19
NOMBRE DEL ESTABLECIMIENTO:	INEB	DIRECCIÓN DEL ESTABLECIMIENTO:	Colonia Florida
CÓDIGO DEL ESTABLECIMIENTO:	00-19-0004-45	FECHA:	29 de abril del 2024



Foto 1: Dos losas y dos tapaderas de concreto dañadas.



Foto 2: Tercera losa y tapadera de concreto dañada.

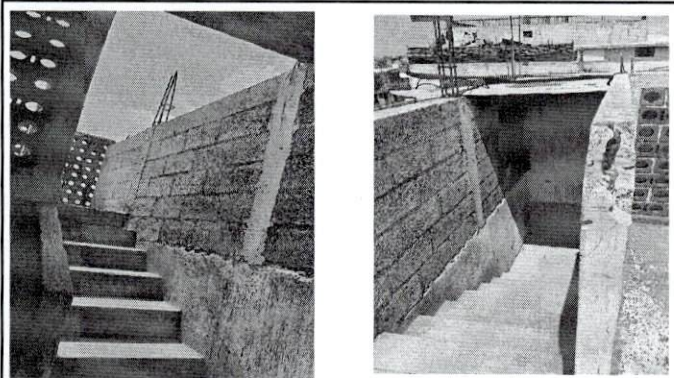


Foto 3: Colocar techo de lámina en la parte de las gradas, ya que en el invierno, entra el agua en los salones de clases.



Foto 4: Arreglo de paredes de interior de un salón de clase.




Foto 5: Arreglo de salón, ya que es una división exterior de tabla duroc, la misma, con facilidad la han perforado los estudiantes.



Foto 6: Colocar lámina frente a la puerta de un salón de clases porque por esa parte entra agua de las lluvias.

Observación: Si es necesario se pueden agregar hojas adicionales y actualizar el número de hojas.

  
 Firma y sello del Presidente de la OPF

  
 Firma y Sello Director Centro Educativo Público