



Negrita "REGISTRO FOTOGRÁFICO
PROGRAMA DE MANTENIMIENTO DE EDIFICIOS ESCOLARES PÚBLICOS

PRA-FOR-123
Versión 1

SITUACIÓN DEFICIENCIAS DETERMINADAS

PREVIO

DURANTE

POSTERIOR

DEPARTAMENTO:	GUATEMALA	MUNICIPIO:	GUATEMALA
NOMBRE DEL ESTABLECIMIENTO:	ESCUELA OFICIAL URBANA MIXTA No. 106 "MARIO MÉNDEZ MONTENEGRO"	DIRECCIÓN DEL ESTABLECIMIENTO:	9A. CALLE 5-06 COLONIA SANTA ROSITA ZONA 16
CÓDIGO DEL ESTABLECIMIENTO:	00-16-7464-43	FECHA:	8/4/2024

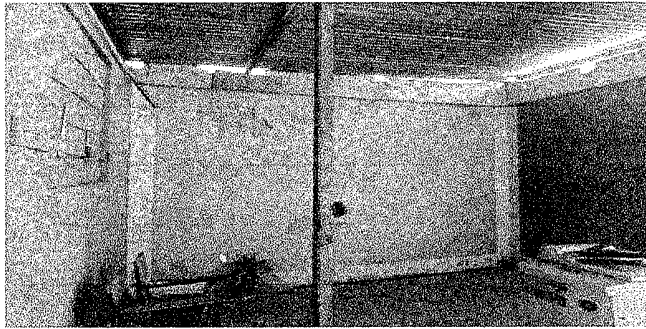


Foto1: Repello y Cernido de Paredes

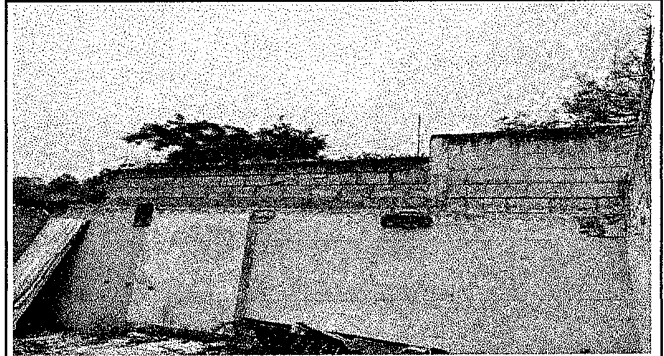


Foto: 2 Repello y Cernido de Paredes



Foto 3: Loza de Patio



Foto 4: Cubierta de Lámina



Foto.: 5 Suministro e instalación de drenaje

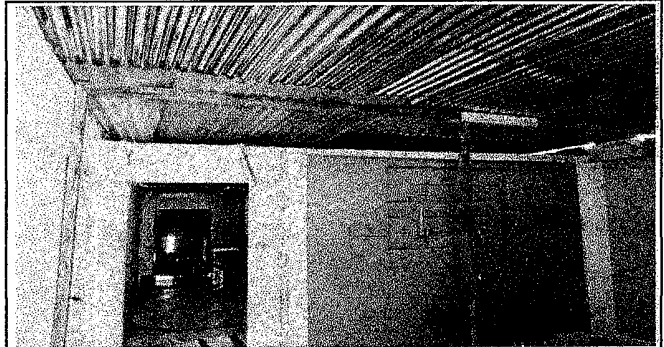
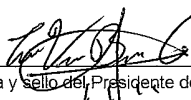
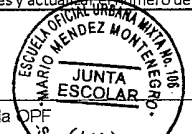




Foto: 6 Cubierta de Lámina

Observación: Si es necesario se pueden agregar hojas adicionales y actualizar el número de hojas.

 Firma y Sello del Presidente de la OPF	 JUNTA ESCOLAR ESCUELA OFICIAL URBANA MIXTA No. 106 "MARIO MÉNDEZ MONTENEGRO" Santa Rosita Z. 16.	 Firma y Sello Director Centro Educativo Público	 DIRECCIÓN ESCUELA OFICIAL URBANA MIXTA No. 106 "MARIO MÉNDEZ MONTENEGRO" COLONIA SANTA ROSITA Z. 16.
---	---	---	---



Negrita*REGISTRO FOTOGRÁFICO
PROGRAMA DE MANTENIMIENTO DE EDIFICIOS ESCOLARES PÚBLICOS

PRA-FOR-123
Versión 1

SITUACIÓN DEFICIENCIAS DETERMINADAS

PREVIO

DURANTE

POSTERIOR

DEPARTAMENTO:	GUATEMALA	MUNICIPIO:	GUATEMALA
NOMBRE DEL ESTABLECIMIENTO:	ESCUELA OFICIAL URBANA MIXTA No. 106 "MARIO MÉNDEZ MONTENEGRO"	DIRECCIÓN DEL ESTABLECIMIENTO:	9A. CALLE 5-06 COLONIA SANTA ROSITA ZONA 16
CÓDIGO DEL ESTABLECIMIENTO:	00-16-7464-43	FECHA:	8/4/2024

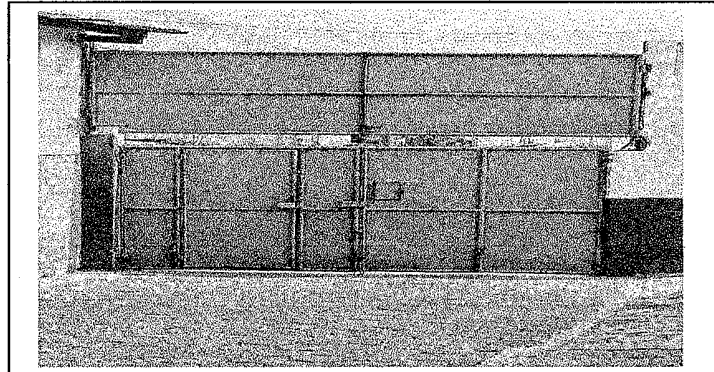


Foto1: Mantenimiento de portón

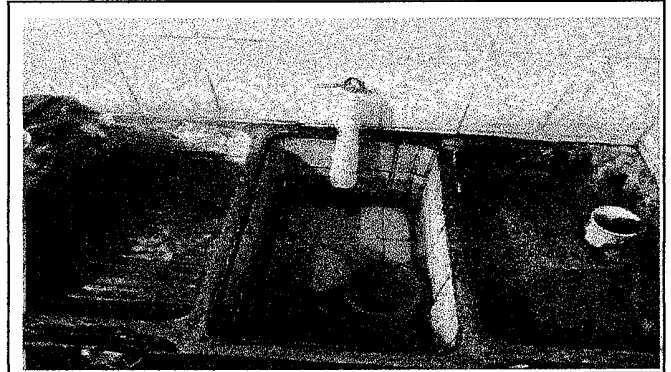


Foto 2: Sustitución de pila

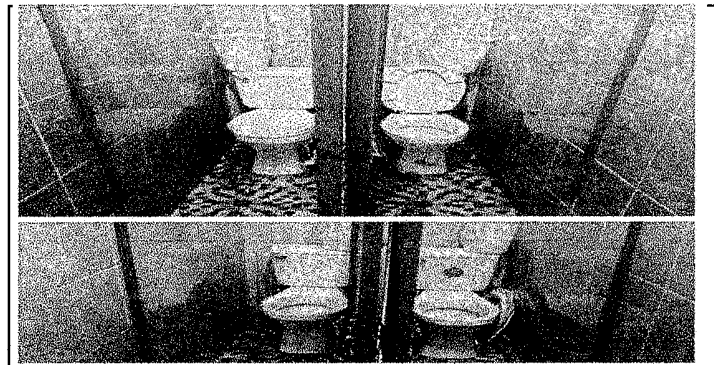


Foto 3: Sustitución de sanitarios

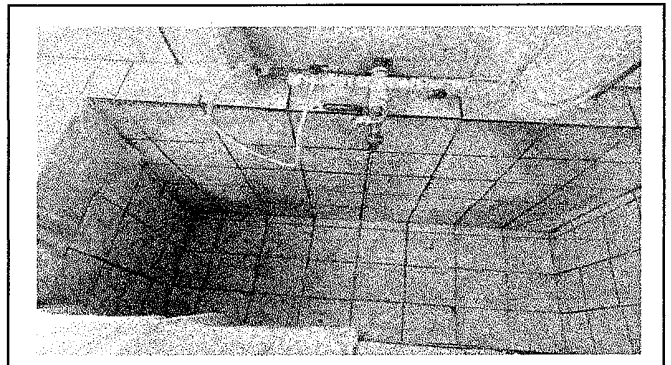


Foto 4: Sustitución de Pila



Foto 5: Suministro e instalación de drenaje

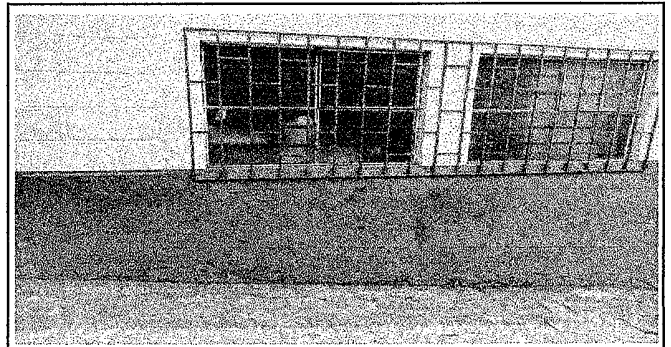


Foto 6: Mantenimiento de balcones

Observación: Si es necesario se pueden agregar hojas adicionales y actualizar el número de hojas.

 Firma y sello del Presidente de la OFE	 Firma y Sello Director Centro Educativo Público
--	---