

SITUACIÓN DEFICIENCIAS DETERMINADAS PREVIO DURANTE POSTERIOR

DEPARTAMENTO:	ESCUINTLA	MUNICIPIO:	NUEVA CONCEPCIÓN
NOMBRE DEL ESTABLECIMIENTO:	EODP ANEXA A EOUM FRAY MATÍAS DE CORDOVA	DIRECCIÓN DEL ESTABLECIMIENTO:	AVENIDA FRAY MATÍAS DE CORDOVA
CÓDIGO DEL ESTABLECIMIENTO:	05-13-1932-42	FECHA:	12/12/2024

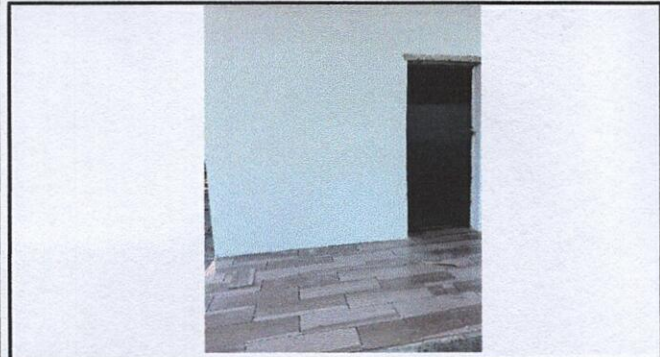


Foto 1: Pared y piso de lado fuera de cocina.

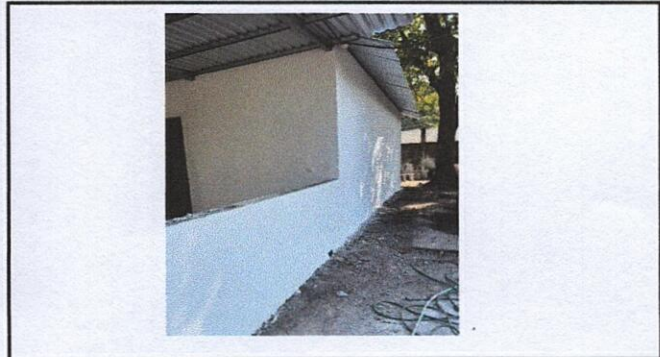


Foto 2: Muro de contención repello y sernido de cocina.



Foto 3: Piso cerámico de interior de cocina.



Foto 4: Estructura metalica y lamina de techo de cocina.

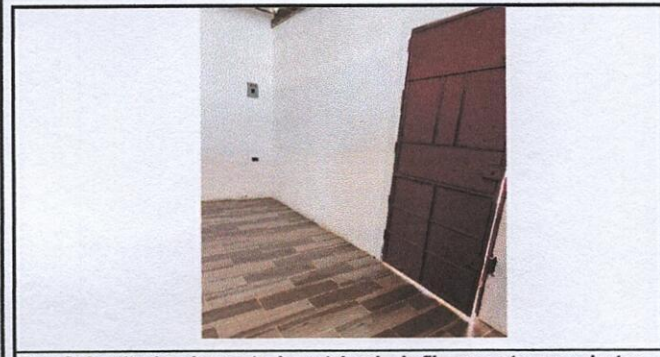


Foto 5: Sustitucion de puerta de metal, caja de filpones y tomacorrientes.

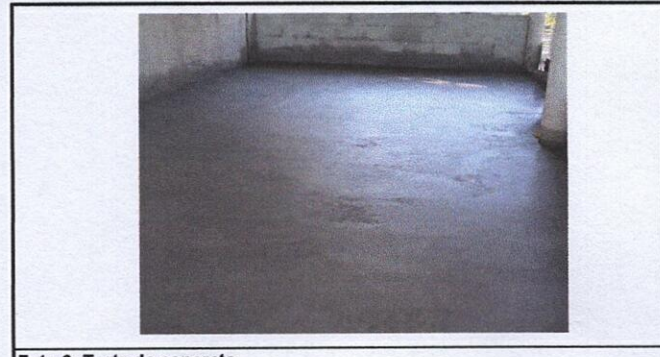



Foto 6: Torta de concreto.

Observación: Si es necesario se pueden agregar hojas adicionales y actualizar el número de hojas.

Yesica Paz
Firma y sello del Presidente de la OPEP




Firma y Sello Director Centro Educativo Público

