



**REGISTRO FOTOGRÁFICO
PROGRAMA DE MANTENIMIENTO DE EDIFICIOS ESCOLARES PÚBLICOS**

PRA-FOR-123
Versión 1

Ministerio de Educación
Guatemala

SITUACIÓN DEFICIENCIAS DETERMINADAS

PREVIO

DURANTE

POSTERIOR

DEPARTAMENTO:	ESCUINTLA	MUNICIPIO:	NUEVA CONCEPCION
NOMBRE DEL ESTABLECIMIENTO:	ESCUELA OFICIAL RURAL MIXTA	DIRECCIÓN DEL ESTABLECIMIENTO:	ALDEA EL REPARO
CÓDIGO DEL ESTABLECIMIENTO:	05-13-0654-13	FECHA:	6/12/2024

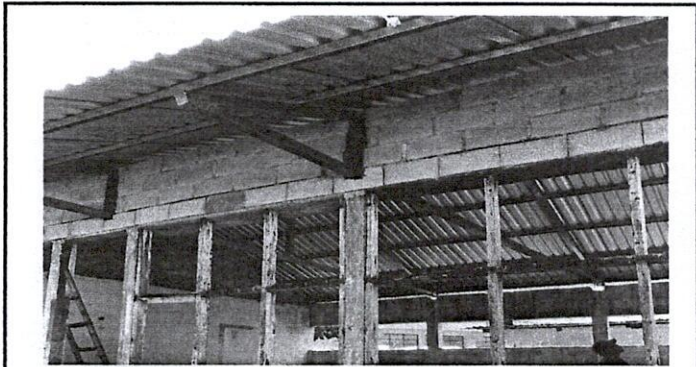


Foto 1: 1.1 Sustitución de lámina, por lamina troquelada aluzinc callibre 26 en aula y cocina.



Foto 2: 2.2 Sustitución de estructura de soporte de madera, por metal en aula y cocina

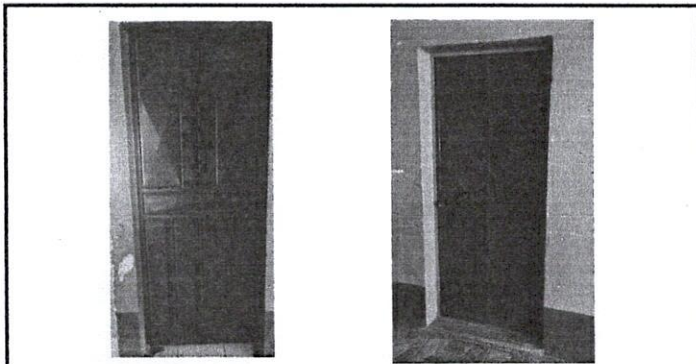


Foto 3: 4.3 Sustitución de puerta en cocina

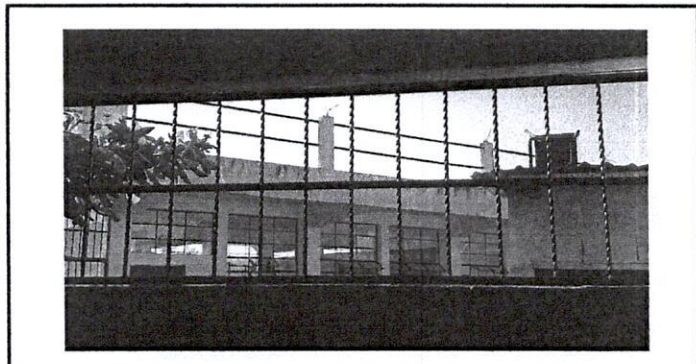


Foto 4: 5.2 Sustitución de estructura de metal de ventana en aula

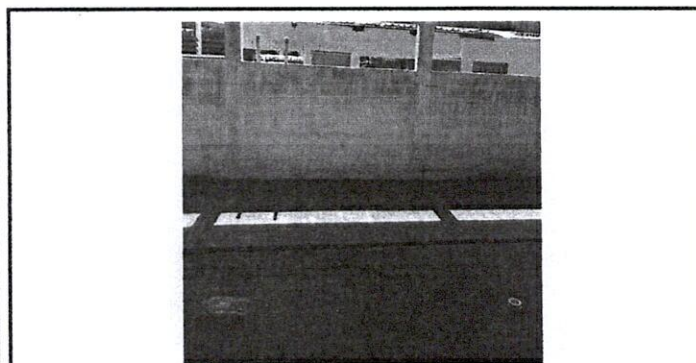


Foto 5: 6.1 sustitución de piso de torta de concreto en aula y cocina

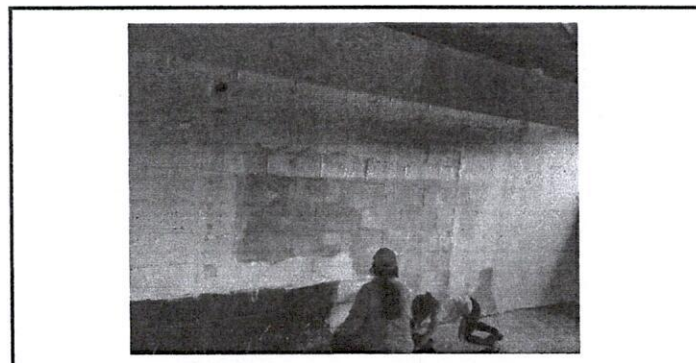




Foto 6: 9.1 Pintura en muros exteriores e interiores en aula y cocina

Observación: Si es necesario se pueden agregar hojas adicionales y actualizar el número de hojas.


Firma y sello del Presidente de la OPF




Firma y Sello Director Centro Educativo Público

