

SITUACIÓN DEFICIENCIAS DETERMINADAS

PREVIO

DURANTE

POSTERIOR

DEPARTAMENTO:	ESCUINTLA	MUNICIPIO:	NUEVA CONCEPCION
NOMBRE DEL ESTABLECIMIENTO:	ESCUELA OFICIAL RURAL MIXTA	DIRECCIÓN DEL ESTABLECIMIENTO:	CASERIO CENTRO AMERICA
CÓDIGO DEL ESTABLECIMIENTO:	05-13-0541-43	FECHA:	29-10-24



Foto 1: 1.1 Sustrucción de lámina, por lámina troquelada aluzinc calibre 26 cocina



Foto 2: 1.3 Sustrucción de elementos de fijación cocina



Foto 3: 2.3 Sustrucción de estructura de soporte de metal, por metal en cocina



Foto 4: 4.3 Sustrucción de puerta en bodega

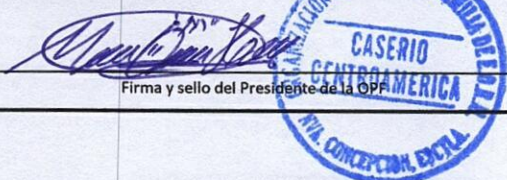


Foto 5: 5.2 Sustrucción de estructura de metal de ventana cocina



Foto 6: 6.1 Reparación de piso de torta de concreto cocina

Observación: Si es necesario se pueden agregar hojas adicionales y actualizar el número de hojas.


Firma y sello del Presidente de la OPE


Firma y Sello Director Centro Educativo Público

SITUACIÓN DEFICIENCIAS DETERMINADAS

PREVIO

DURANTE

POSTERIOR

DEPARTAMENTO:	ESCUINTLA	MUNICIPIO:	NUEVA CONCEPCION
NOMBRE DEL ESTABLECIMIENTO:	ESCUELA OFICIAL RURAL MIXTA	DIRECCIÓN DEL ESTABLECIMIENTO:	CASERIO CENTRO AMERICA
CÓDIGO DEL ESTABLECIMIENTO:	05-13-0541-43	FECHA:	29-10-24



Foto 7: 6.8 Sustitución de piso cerámico en cocina



Foto 8: 9.1 Pintura en muros exteriores e interiores en un aula y cocina.



Foto 9: 17.3 Sustitución de lámparas tipo LED un aula y cocina



Foto 10: 17.5 Sustitución de plafoneras cocina

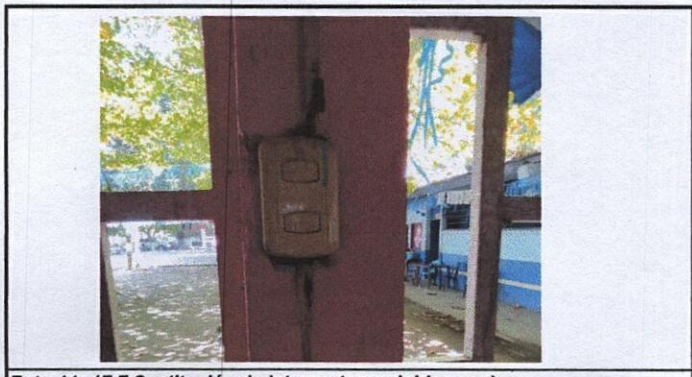


Foto 11: 17.7 Sustitución de interruptores dobles cocina



Foto 12: 17.8 Sustitución de tomacorrientes dobles cocina

Observación: Si es necesario se pueden agregar hojas adicionales y actualizar el número de hojas.

Firma y sello del Presidente de la OPF

Firma y Sello Director Centro Educativo Público

SITUACIÓN DEFICIENCIAS DETERMINADAS

PREVIO

DURANTE

POSTERIOR

DEPARTAMENTO:	ESCUINTLA	MUNICIPIO:	NUEVA CONCEPCION
NOMBRE DEL ESTABLECIMIENTO:	ESCUELA OFICIAL RURAL MIXTA	DIRECCIÓN DEL ESTABLECIMIENTO:	CASERIO CENTRO AMERICA
CÓDIGO DEL ESTABLECIMIENTO:	05-13-0541-43	FECHA:	29-10-24



Foto 13: 17.10 Sustrucción de tablero de flipones cocina



Foto 14: 17.11 Reparación de cableado eléctrico cocina

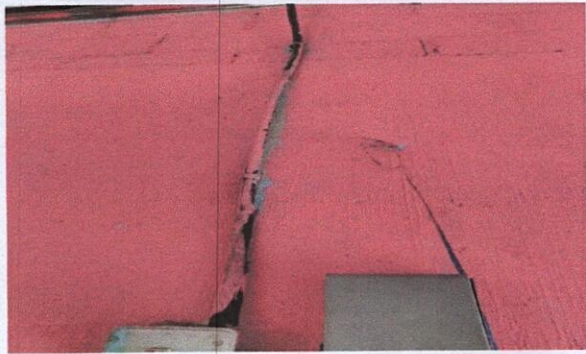


Foto 15: 17.12 Sustrucción de ducto eléctrico + accesorios cocina

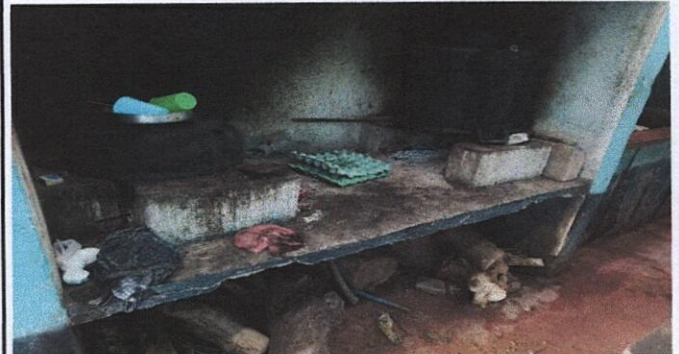


Foto 16: 20.2 Sustrucción de estufa rural (completa) incluye chimenea y plancha de metal

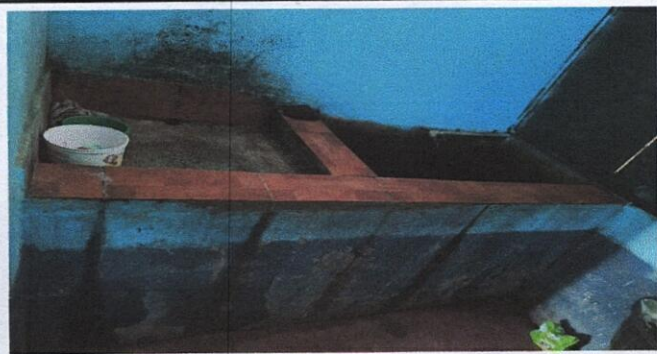
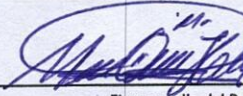



Foto 17: 20.10 Sustrucción de pila de cemento de dos lavaderos



Foto 18: 21.1 Repello en muro en cocina

Observación: Si es necesario se pueden agregar hojas adicionales y actualizar el número de hojas.


Firma y sello del Presidente de la OPF




Firma y Sello Director Centro Educativo Público

