

REGISTRO FOTOGRAFICO DE AVANCE

DEPARTAMENTO:	ESCUINTLA	MUNICIPIO:	SANTA LUCIA COTZUMALGUAPA
NOMBRE DEL ESTABLECIMIENTO:	ESCUELA OFICIAL RURAL MIXTA	DIRECCIÓN DEL ESTABLECIMIENTO:	COLONIA CAÑAVERAL II
CÓDIGO DEL ESTABLECIMIENTO:	05-02-2501-43	FECHA DE LA INSPECCIÓN:	9/08/2024



Foto1: Una breve reunión previo al recorrido del remozamiento finalizado.



Foto 2: Cambio e instalación de lamina por lamina troquelada aluzinc calibre 26 (incluye tornillos) en el 1er módulo de aulas, finalizado al 100%

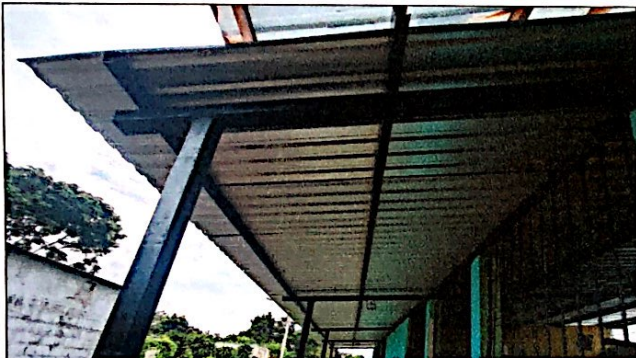


Foto 3: Mantenimiento a estructura de soporte de metal en el 1er módulo de aulas, finalizado al 100%



Foto 4: Reparación de circuito electrico iluminación y fuerza (incluye ducto o tubo PVC, plafoneras con focos ahorradores alta potencia, abrazaderas cables, interruptores y tomacorrientes en el 1er módulo de aulas, finalizado al 100%



Foto 5: Cambio e instalación de lamina por lamina troquelada aluzinc calibre 26 (incluye tornillos) 2do módulo de aulas, finalizado al 100%

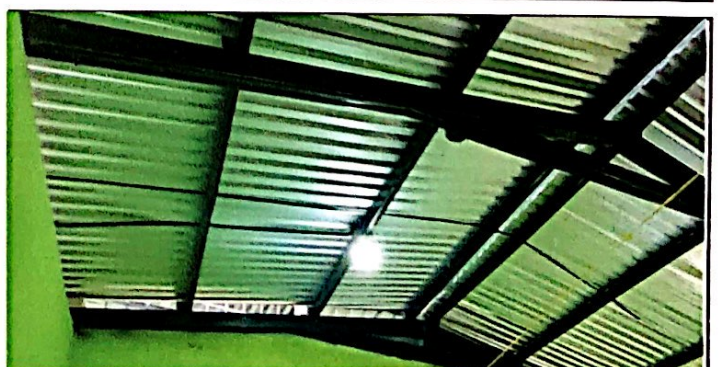


Foto 6: Reparación de circuito electrico iluminación y fuerza (incluye ducto o tubo PVC, plafoneras con focos ahorradores alta potencia, abrazaderas cables, interruptores y tomacorrientes del 2do módulo de aulas, finalizado al 100%

[Signature]
Firma y Sello del Presidente de la O.P.F.
ORGANIZACIÓN DE PADRES DE FAMILIA
O.P.F.
CENTRO EDUCATIVO
OFICIAL R.M.
CAÑAVERAL II
SANTA LUCIA COTZUMALGUAPA

[Signature]
Firma, Sello y No. Creado del Evaluador de Campo del Programa
Evaluador de Campo
SANTA LUCIA COTZUMALGUAPA

Todos los documentos que se encuentran en el Sitio Web del Sistema de Gestión de Calidad son los documentos actualizados y controlados.

REGISTRO FOTOGRÁFICO DE AVANCE

DEPARTAMENTO:	ESCUINTLA	MUNICIPIO:	SANTA LUCIA COTZUMALGUAPA
NOMBRE DEL ESTABLECIMIENTO:	ESCUELA OFICIAL RURAL MIXTA	DIRECCIÓN DEL ESTABLECIMIENTO:	COLONIA CAÑAVERAL II
CÓDIGO DEL ESTABLECIMIENTO:	05-02-2501-43	FECHA DE LA INSPECCIÓN:	9/08/2024



Foto7: Cambio e instalación de lamina por lamina troquelada aluzinc calibre 26 (incluye tornillos) en 3er módulo de aulas.



Foto 8: Reparación de circuito electrico iluminación y fuerza (incluye ducto o tubo PVC, plafoneras con focos ahorradores alta potencia, abrazaderas cables, interruptores y tomacorrientes en 3er módulo de aulas.



Foto 9: Cambio e instalación de lamina por lamina troquelada aluzinc calibre 26 (incluye tornillos) en 4to módulo de aulas. Finalizado al 100%



Foto 10: Reparación de circuito electrico iluminación y fuerza (incluye ducto o tubo PVC, plafoneras con focos ahorradores alta potencia, abrazaderas cables, interruptores y tomacorrientes en 4to módulo de aulas. Finalizado al 100%



Foto 11: Se observan las protecciones colocadas en los focos de los pasillos para evitar robos, finalizado al 100%



Foto 12: Evaluadora de campo Ayary Avila, firma el acta para dar finalización al programa de remozamiento.

Melody

Firma y sello del Presidente de la O.P.E.



Ayary Avila

Firma, Sello y No. Colegiado del Evaluador de Campo del Programa

