

SITUACIÓN DEFICIENCIAS DETERMINADAS

PREVIO

DURANTE

POSTERIOR

DEPARTAMENTO:	Chiquimula	MUNICIPIO:	Ipala
NOMBRE DEL ESTABLECIMIENTO:	Escuela Oficial Rural mixta aldea Las Cruces	DIRECCIÓN DEL ESTABLECIMIENTO:	Aldea Las Cruces
CÓDIGO DEL ESTABLECIMIENTO:	20-11-0452-43	FECHA:	21/06/2024



Foto 1: Muro con malla galvanizada



Foto 2: Lámina de cocina



Foto 3: Área de Banqueta



Foto 4: Sanitarios



Foto 5: Muro con malla galvanizada

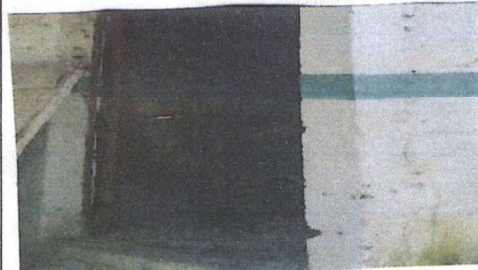


Foto 6: puertas

Observación: Si es necesario se pueden agregar hojas adicionales y actualizar el número de hojas.

Graciela Guerra

Firma y sello del Presidente de la OPA



[Signature]

Firma y Sello Director Centro Educativo Público

