

SITUACIÓN DEFICIENCIAS DETERMINADAS PREVIO DURANTE POSTERIOR

DEPARTAMENTO:	Chiquimula	MUNICIPIO:	Esquipulas
NOMBRE DEL ESTABLECIMIENTO:	Escuela Oficial Rural Mixta	DIRECCIÓN DEL ESTABLECIMIENTO:	Aldea Cafetales
CÓDIGO DEL ESTABLECIMIENTO:	20-07-0290-43	FECHA:	20/11/2024

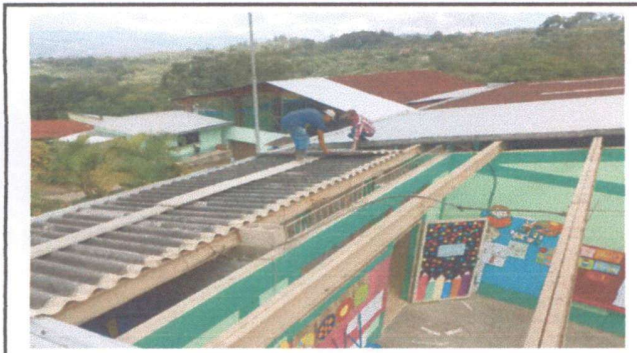


Foto1: Quitando duralita



Foto 2: colocacion de piso de salones en proceso



Foto 3: Colocación de piso en salones en proceso



Foto 4: colocación de ventanas



Foto 5: cernido en pared en proceso



Foto 6: colocación de piso en cocina en proceso

Observación: Si es necesario se pueden agregar hojas adicionales y actualizar el primer número de hoja.

[Signature]
CONSEJO EDUCATIVO
ESCUELA OFICIAL RURAL MIXTA
JORNADA MAÑUTINA
ALDEA CAFETALES,
ESQUIPULAS, CHIQUIMULA

Firma y sello del Presidente del Consejo Educativo

[Signature]
ESCUELA OFICIAL RURAL MIXTA
ALDEA CAFETALES
JORNADA MAÑUTINA
ESQUIPULAS, CHIQUIMULA

Firma y Sello Director Centro Educativo Público