

SITUACIÓN DEFICIENCIAS DETERMINADAS PREVIO DURANTE POSTERIOR

DEPARTAMENTO:	CHIQUIMULA	MUNICIPIO:	OLOPA
NOMBRE DEL ESTABLECIMIENTO:	ESCUELA OFICIAL RURAL MIXTA	DIRECCIÓN DEL ESTABLECIMIENTO:	ALDEA TUTICOPOTE ARRIBA
CÓDIGO DEL ESTABLECIMIENTO:	20-06-1829-43	FECHA:	10/10/2024



Foto 1: Completación de muro perimetral



Foto 2: Completación de muro perimetral



Foto 3: Completación de muro perimetral

Observación: Si es necesario se pueden agregar hojas adicionales y actualizar el número de hojas.




Firma y sello del Presidente de la OPF




Firma y Sello Director Centro Educativo Público

SITUACIÓN DEFICIENCIAS DETERMINADAS PREVIO DURANTE POSTERIOR

DEPARTAMENTO:	CHIQUIMULA	MUNICIPIO:	OLOPA
NOMBRE DEL ESTABLECIMIENTO:	ESCUELA OFICIAL RURAL MIXTA	DIRECCIÓN DEL ESTABLECIMIENTO:	ALDEA TUTICOPOTE ARRIBA
CÓDIGO DEL ESTABLECIMIENTO:	20-06-1829-43	FECHA:	10/10/2024



Foto 1: Grietas en las aulas



Foto 2: Grietas en las aulas

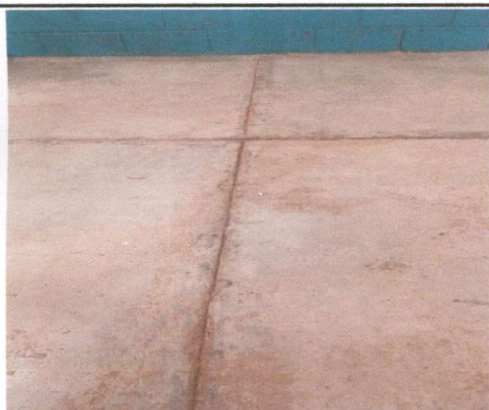


Foto 3: Grietas en las aulas



Foto 4: Grietas en las aulas

Observación: Si es necesario se pueden agregar hojas adicionales y actualizar el número de hojas.




Firma y sello del Presidente de la OPF




Firma y Sello Director Centro Educativo Público