

SITUACIÓN DEFICIENCIAS DETERMINADAS

PREVIO

DURANTE

POSTERIOR

DEPARTAMENTO:	Chiquimula	MUNICIPIO:	Jocotán
NOMBRE DEL ESTABLECIMIENTO:	Escuela Oficial Rural Mixta	DIRECCIÓN DEL ESTABLECIMIENTO:	Caserío Despoblado, aldea Oquén
CÓDIGO DEL ESTABLECIMIENTO:	20-04-0020-43	FECHA:	12/11/2024

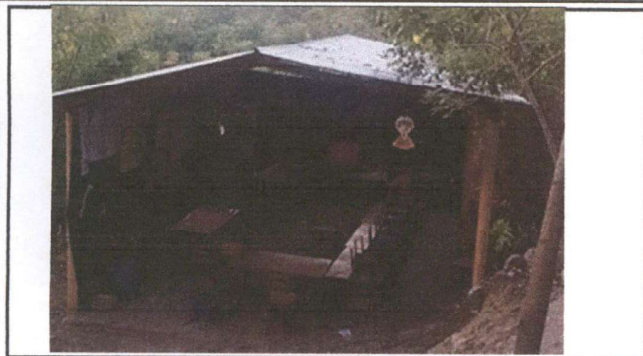


Foto 1: muro perimetral a remozar

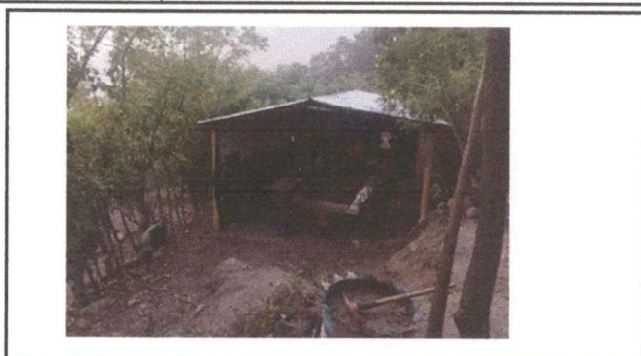


Foto 2: aula a remozar: cuenta con paredes de nylon y techo de lámina en mal estado

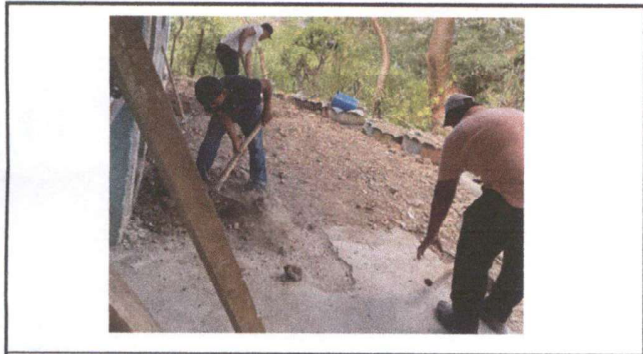


Foto 3: patio a remozar, todo es de tierra



Foto 4: espacio a remozar, solamente estaban las bases.



Foto 5: piso de tierra



Foto 6: piso de concreto pero en mal estado.

Observación: Si es necesario se pueden agregar hojas adicionales y actualizar el número de hojas.

Firma y sello del Presidente de la OPEF

Firma y Sello Director Centro Educativo Público