

**REGISTRO FOTOGRÁFICO  
PROGRAMA DE MANTENIMIENTO DE EDIFICIOS ESCOLARES PÚBLICOS**

SITUACIÓN DEFICIENCIAS DETERMINADAS

PREVIO

DURANTE

POSTERIOR

DEPARTAMENTO:	CHIQUMULA	MUNICIPIO:	CHIQUMULA
NOMBRE DEL ESTABLECIMIENTO:	EODP ANEXA A EORM	DIRECCIÓN DEL ESTABLECIMIENTO:	CASERIO ROBLE AMARILLO, ALDEA EL CARRIZAL
CÓDIGO DEL ESTABLECIMIENTO:	20-01-2274-42	FECHA:	15/02/2024



Foto1:

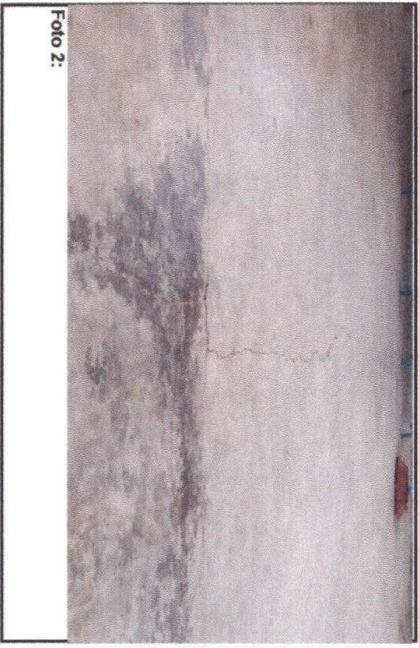


Foto 2:



Foto 3:



Foto 4:



Foto 5:



Foto 6:

Observación: Si es necesario se pueden agregar hojas adicionales y actualizar el número de hojas.

*Ana Orbelina Pérez Linares*  
Firma y sello del Presidente de la OPF

Firma y Sello Director Centro Educativo Público





**REGISTRO FOTOGRÁFICO  
PROGRAMA DE MANTENIMIENTO DE EDIFICIOS ESCOLARES PÚBLICOS**

SITUACIÓN DEFICIENCIAS DETERMINADAS

PREVIO



DURANTE



POSTERIOR



DEPARTAMENTO:	CHIQUMULA	MUNICIPIO:	CHIQUMULA
NOMBRE DEL ESTABLECIMIENTO:	EODP ANEXA A EORM	DIRECCIÓN DEL ESTABLECIMIENTO:	CASERIO ROBLE AMARILLO, ALDEA EL CARRIZAL
CÓDIGO DEL ESTABLECIMIENTO:	20-01-227442	FECHA:	15/02/2024



Foto 1:

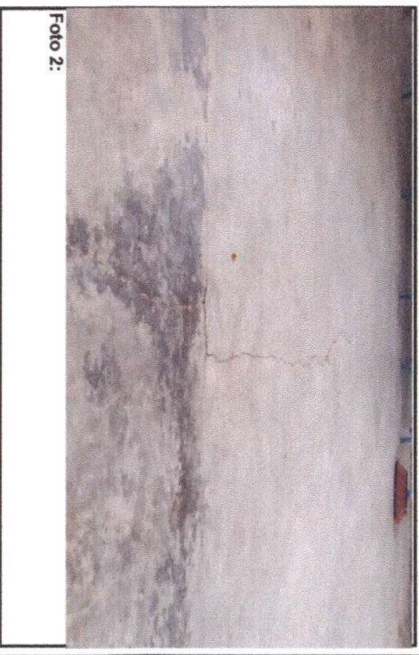


Foto 2:



Foto 3:



Foto 4:



Foto 5:

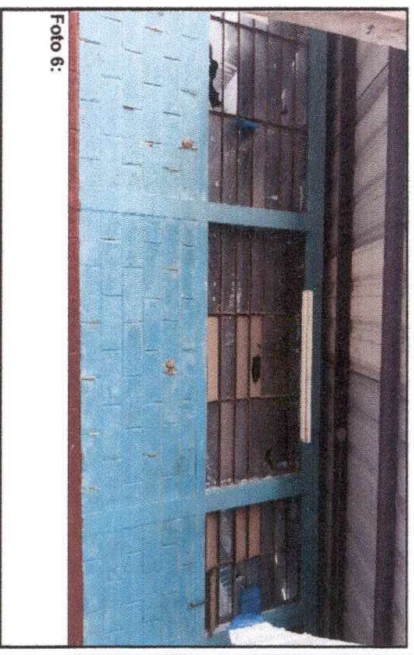


Foto 6:

Observación: Si es necesario se pueden agregar hojas adicionales y actualizar el número de hojas.

*Anaabelina Pérez Linares*  
Firma y sello del Presidente de la OPE

Firma y Sello Director Centro Educativo Público

