

SITUACIÓN DEFICIENCIAS DETERMINADAS

PREVIO

DURANTE

POSTERIOR

DEPARTAMENTO:	<b>CHIQUIMULA</b>	MUNICIPIO:	<b>CHIQUIMULA</b>
NOMBRE DEL ESTABLECIMIENTO:	<b>ESCUELA OFICIAL RURAL MIXTA ALDEA EL MATAZANO</b>	DIRECCIÓN DEL ESTABLECIMIENTO:	<b>ALDEA EL MATAZANO</b>
CÓDIGO DEL ESTABLECIMIENTO:	<b>20-01-0078-43</b>	FECHA:	<b>1/10/2024</b>



Foto 1: MANO DE OBRA ESPECIALIZADA (ALBAÑILERÍA, HERRERÍA, ELECTRICIDAD Y PLOMERÍA) Fabricación e instalación de portón de metal de ingreso



Foto 2: PINTURA EN MUROS EXTERIORES E INTERIORES



Foto 3: PINTURA EN MUROS EXTERIORES E INTERIORES

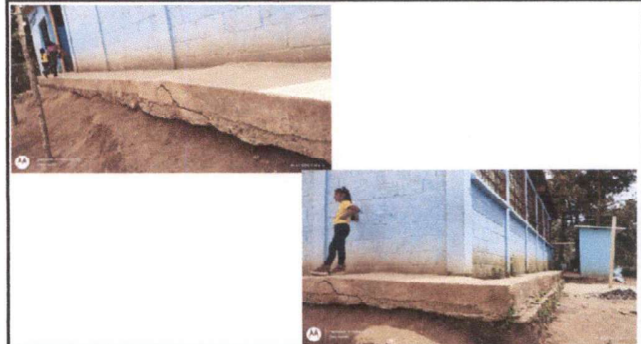


Foto 4: REPARACIÓN DE MUROS DE CONTENCIÓN. Reparación y Aplicación de sabieta en banquetas de concreto en interior y exterior del establecimiento educativo.



Foto 5: REPARACIÓN DE MUROS DE CONTENCIÓN. Reparación y Aplicación de sabieta en banquetas de concreto en interior y exterior del establecimiento educativo.



Foto 6: MURO. Reforzamiento y mampostería en paredes de portón de ingreso en muro perimetral de block

Observación: Si es necesario se pueden agregar hojas adicionales y actualizar el número de hojas.

*Doris hieyth soto*

Firma y sello del Presidente de la OPF



*[Signature]*

Firma y Sello Director Centro Educativo Público

