



Ministerio de Educación
G U A T E M A L A

REGISTRO FOTOGRÁFICO PROGRAMA DE MANTENIMIENTO DE EDIFICIOS ESCOLARES PÚBLICOS

PRA-FOR-123
Versión 1

SITUACIÓN DEFICIENCIAS DETERMINADAS

PREVIO

DURANTE

POSTERIOR

DEPARTAMENTO:	Chimaltenango	MUNICIPIO:	Patzún
NOMBRE DEL ESTABLECIMIENTO:	Escuela Oficial Rural Mixta	DIRECCIÓN DEL ESTABLECIMIENTO:	Caserío Los Encuentritos, aldea Las Camelias
CÓDIGO DEL ESTABLECIMIENTO:	04-07-3165-43	FECHA:	29 de febrero de 2024



Foto 1: corredor donde se cocinaba ya que no habia espacio dentro de la cocina desde hace ya varios años



Foto 2: escenario armado con tablas y block debajo para cada actividad

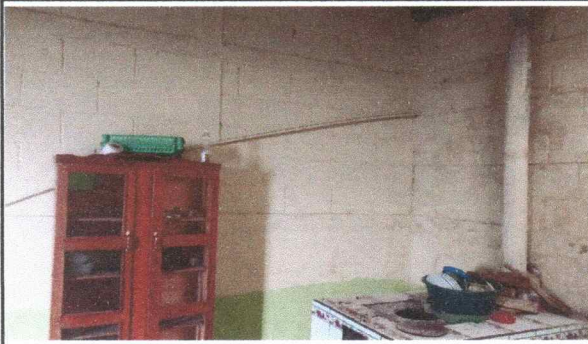


Foto 3: cocina sin ventilación

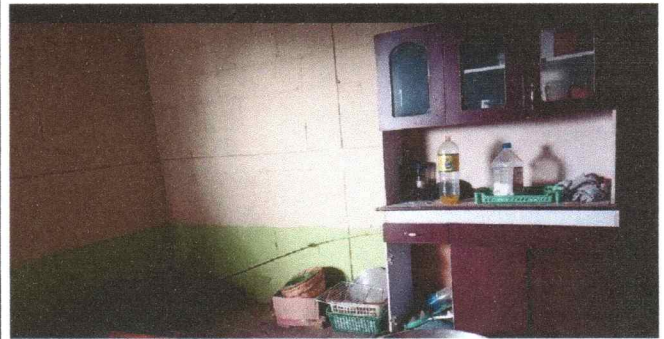


Foto 4: cocina sin poyos para cocinar.



Foto 5: laminas en muy malas condiciones



Foto 6: vigas de madera ya deteriorada e instalación electrica con lamparas quemadas y sin funcionamiento

Observación: Si es necesario se pueden agregar hojas adicionales y actualizar el número de hojas.

Firma y sello del Presidente de la OPF



Firma y Sello Director Centro Educativo Patzún

