



Ministerio de Educación
GUATEMALA

REGISTRO FOTOGRÁFICO PROGRAMA DE MANTENIMIENTO DE EDIFICIOS ESCOLARES PÚBLICOS

PRA-FOR-123
Versión 1

SITUACIÓN DEFICIENCIAS DETERMINADAS

PREVIO

DURANTE

POSTERIOR

DEPARTAMENTO:	Chimaltenango	MUNICIPIO:	Patzún
NOMBRE DEL ESTABLECIMIENTO:	CEIN - PAIN	DIRECCIÓN DEL ESTABLECIMIENTO:	Caserío El Llano
CÓDIGO DEL ESTABLECIMIENTO:	04-07-2360-42	FECHA:	6/09/2024



Foto 1:
En proceso terminación de pared.



Foto 2:
En proceso construcción de poyos.

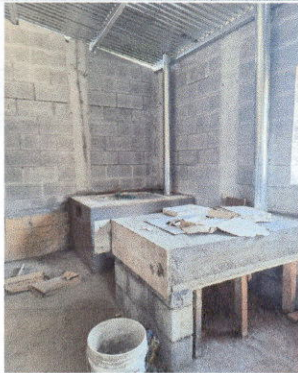


Foto 3:
En proceso de cambio de estufa rural.

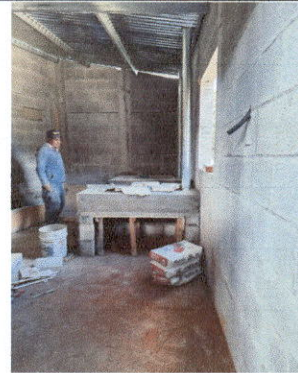


Foto 4:
En proceso interior de la cocina.



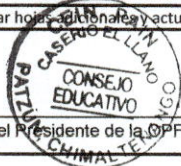
Foto 5:
En proceso ampliación de sanitario.



Foto 6:
En proceso se ha logrado espacio para la ampliación de sanitario.

Observación: Si es necesario se pueden agregar hojas adicionales y actualizar el número de hojas.

Firma y sello del Presidente de la CPEF



Firma y Sello Director Centro Educativo Público

