



Ministerio de Educación  
Guatemala

# REGISTRO FOTOGRÁFICO PROGRAMA DE MANTENIMIENTO DE EDIFICIOS ESCOLARES PÚBLICOS

PRA-FOR-123  
Versión 1

SITUACIÓN DEFICIENCIAS DETERMINADAS

PREVIO

DURANTE

POSTERIOR

DEPARTAMENTO:	Chimaltenango	MUNICIPIO:	Patzún
NOMBRE DEL ESTABLECIMIENTO:	EORM Caserio Panimaquim	DIRECCIÓN DEL ESTABLECIMIENTO:	Caserío Panimaquim, Aldea Chipiacul
CÓDIGO DEL ESTABLECIMIENTO:	04-07-0658-43	FECHA:	27/02/2024



Foto 1:



Foto 2:



Foto 3:



Foto 4:

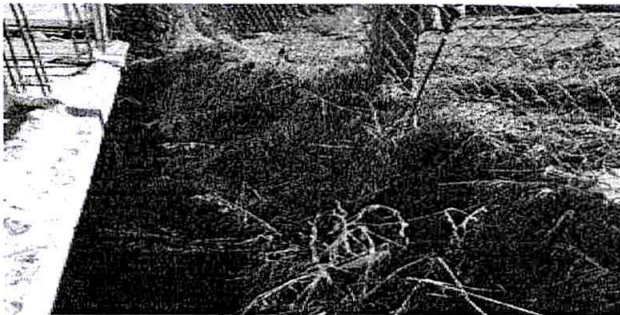


Foto 5:

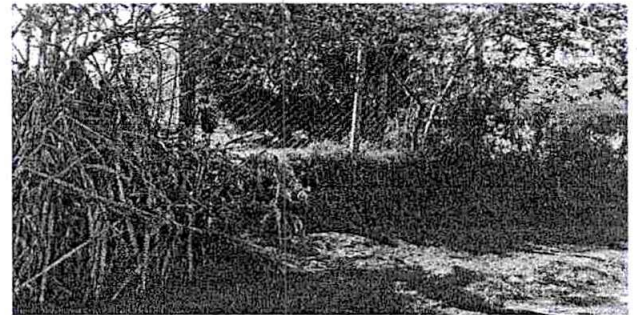


Foto 6:

Observación: Si es necesario se pueden agregar hojas adicionales y adjuntarlas de hojas.

Hilda Verónica Choc Ajú

Firma y sello del Presidente de la



Brenda Elizabeth Rangel Ramírez

Firma y Sello Director Centro Educativo Público

