

SITUACIÓN DEFICIENCIAS DETERMINADAS PREVIO DURANTE POSTERIOR

DEPARTAMENTO:	CHIMALTENANGO	MUNICIPIO:	SAN JUAN COMALAPA
NOMBRE DEL ESTABLECIMIENTO:	ESCUELA OFICIAL RURAL MIXT	DIRECCIÓN DEL ESTABLECIMIENTO:	ALDEA PAQUIXIC
CÓDIGO DEL ESTABLECIMIENTO:	04-04-0211-43	FECHA:	10 DE SEPTIEMBRE DE 2024

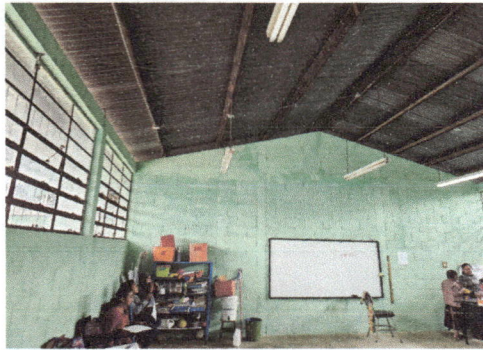


Foto1: Aula de 6to. Grado sección A, para remozar sistema eléctrico, piso y cielo falso.



Foto 2: Aula de 6to. Grado sección A, para remozar sistema eléctrico, piso y cielo falso.



Foto 3: Aula de párvulos sección A, para remozar sistema eléctrico, piso y cielo falso.



Foto 4: Fachada de los dos salones a remozar.



Foto 5: Interior de cocina a remozar, colocación de cielo falso y mejoramiento de sistema eléctrico.

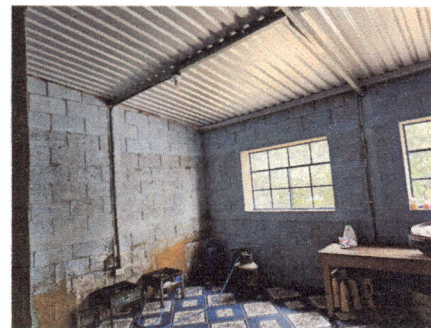


Foto 6: Interior de cocina a remozar, colocación de cielo falso y mejoramiento de sistema eléctrico, cuarto para cilindro de gas con material exterior con techo.

Observación: Si es necesario se pueden agregar hojas adicionales y actualizar el número de hojas.

[Signature]

Firma y sello del Presidente de la OPF



[Signature]

Firma y Sello Director Centro Educativo Público

