

SITUACIÓN DEFICIENCIAS DETERMINADAS

POSTERIOR

DEPARTAMENTO:	Chimaltenango	MUNICIPIO:	San Martín Jilotepeque
NOMBRE DEL ESTABLECIMIENTO:	Escuela Oficial Rural Mixta	DIRECCIÓN DEL ESTABLECIMIENTO:	Caserío El Naranjito, Aldea Xejuyú
CÓDIGO DEL ESTABLECIMIENTO:	04-03-0057-43	FECHA:	22/11/2024



Foto1: Así quedan las aulas y el corredor con el piso cerámico



Foto 2: Un ambiente totalmente nuevo y refrescante en el establecimiento.



Foto 3: Sanitarios totalmente nuevos con azulejo y piso antideslizante

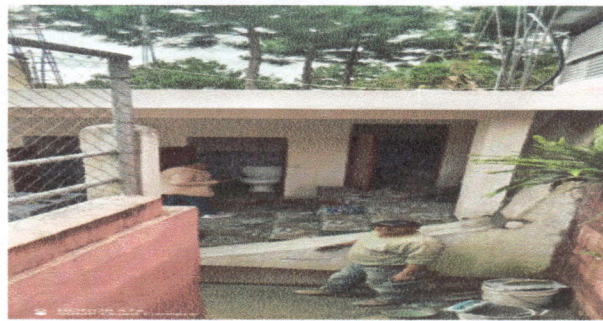


Foto 4: Ambiente totalmente nuevo con sanitarios nuevos, instalación de agua y sus accesorios



Foto 5: Sanitarios con su pileta renovada y con el tinaco con agua .

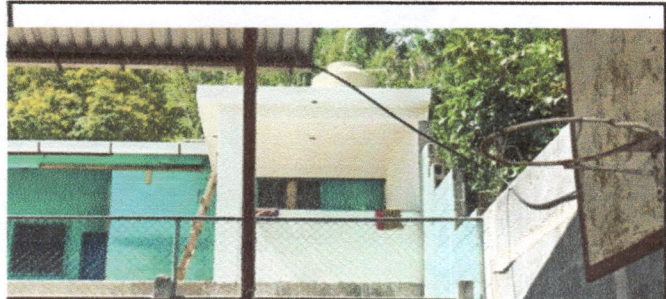




Foto 6: Gracias a Dios se pudo con la ayuda de la comunidad hacer la obra laza para colocar el otro tinaco para la cocina

Observación: Si es necesario se pueden agregar hojas adicionales y actualizar el número de hojas.

 Firma y sello del Presidente	 Firma y Sello Director Centro Educativo Público
---	---

