

SITUACIÓN DEFICIENCIAS DETERMINADAS PREVIO DURANTE POSTERIOR

DEPARTAMENTO:	Chimaltenango	MUNICIPIO:	San José Poaquil
NOMBRE DEL ESTABLECIMIENTO:	Escuela Oficial Rural Mixta	DIRECCIÓN DEL ESTABLECIMIENTO:	Aldea Paneyá
CÓDIGO DEL ESTABLECIMIENTO:	04-02-0093-43	FECHA:	11/09/2024

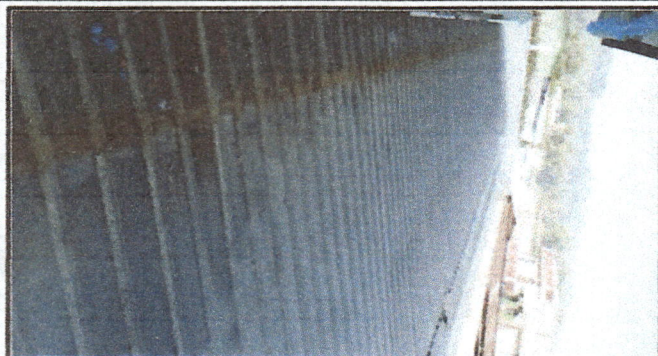


Foto1: Suministro de material y mano de obras para Sustitución de techo de lámina galvanizado por, Torquelado alucinc calibre 26



Foto 2: Suministro de material para sustitución de canal



Foto 3: Suministro de material para instalación de bajadas pluviales.



Foto 4: Suministro de material y mano de obras para sustitución de sistema eléctrico, consistentes en cableado y entubado.



Foto 5: Suministro de material y mano de obras para instalación de capote.

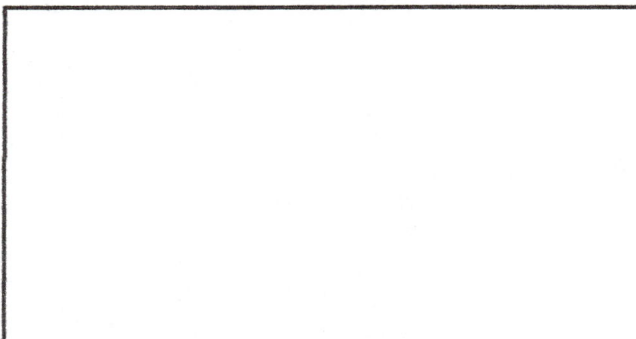

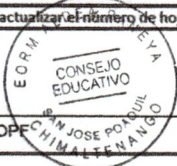


Foto 6:

Observación: Si es necesario se pueden agregar hojas adicionales y actualizar el número de hojas.


 Firma y sello del Presidente de la OPE




 Firma y Sello Director Centro Educativo

