

SITUACIÓN DEFICIENCIAS DETERMINADAS

PREVIO

DURANTE

POSTERIOR

DEPARTAMENTO:	Chimaltenango	MUNICIPIO:	Chimaltenango
NOMBRE DEL ESTABLECIMIENTO:	EORM. Labor de Falla	DIRECCIÓN DEL ESTABLECIMIENTO:	Aldea Labor de Falla
CÓDIGO DEL ESTABLECIMIENTO:	0401-0084-43	FECHA:	2/12/2024



Foto 1:



Foto 2:



Foto 3:

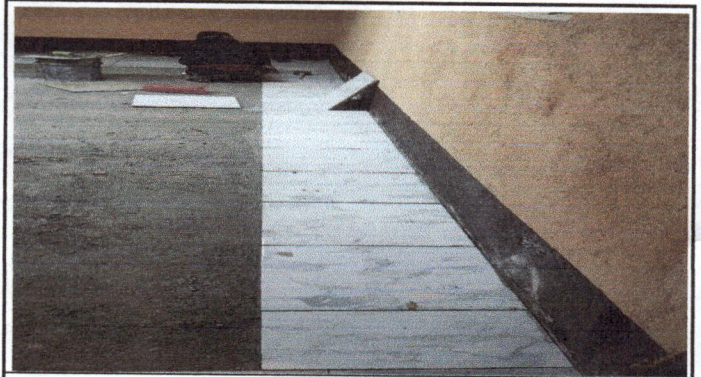


Foto 4:

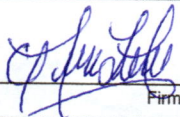


Foto 5:



Foto 6:

Observación: Si es necesario se pueden agregar hojas adicionales y actualizar el número de hojas.


Firma y sello del Presidente de la OPF




Firma y Sello Director Centro Educativo Público

