

SITUACIÓN DEFICIENCIAS DETERMINADAS

PREVIO

DURANTE

POSTERIOR

DEPARTAMENTO:	Chimaltenango	MUNICIPIO:	Chimaltenango
NOMBRE DEL ESTABLECIMIENTO:	EORM. Labor de Falla	DIRECCIÓN DEL ESTABLECIMIENTO:	Aldea Labor de Falla
CÓDIGO DEL ESTABLECIMIENTO:	0401-0084-43	FECHA:	3/09/2024

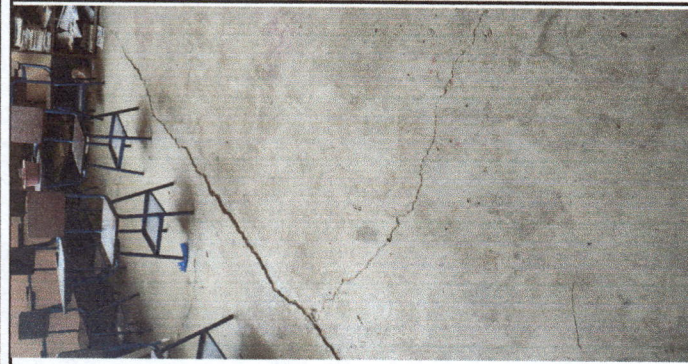


Foto 1:



Foto 2:



Foto 3:



Foto 4:



Foto 5:

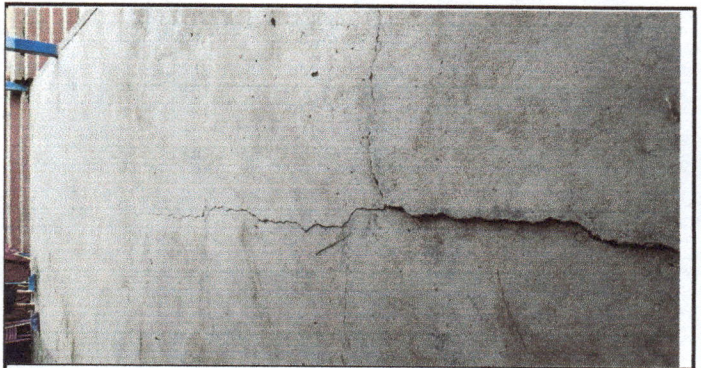

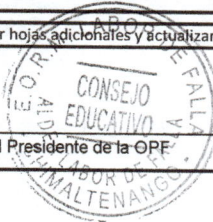



Foto 6:

Observación: Si es necesario se pueden agregar hojas adicionales y actualizar el número de hojas.


Firma y sello del Presidente de la OPE




Firma y Sello Director Centro Educativo Público

